



*Congreso Nacional  
H. Cámara de Diputados*

# Quinto Punto

► **PROYECTO DE LEY:** “QUE EXPROPIA UNA PROPIEDAD DE LA INDUSTRIA NACIONAL DEL CEMENTO (INC), IDENTIFICADA COMO PARTE DE LA FINCA N° 1846 DEL BARRIO SAN JOSÉ DEL DISTRITO DE VILLETA, DEPARTAMENTO CENTRAL, QUE SIRVE DE ASIENTO A LA VILLA INC, Y TRANSFIERE A TÍTULO ONEROSO AL MINISTERIO DE URBANISMO, VIVIENDA Y HABITAT (MUVH), PARA SU POSTERIOR TRANSFERENCIA A TÍTULO ONEROSO A SUS ACTUALES OCUPANTES ORGANIZADOS COMO COMISIÓN VECINAL VIRGEN LA MERCED”.

► **ORIGEN:** Honorable Cámara de Diputados

► **FECHA DE ENTRADA:** 29/Noviembre/2017

► **EXP. N°:** D-1745984

► **COMISIONES:** Asuntos Municipales y Departamentales que aconseja la aprobación con modificaciones

Desarrollo Social, Población y Vivienda que aconseja la aprobación con modificaciones

► **CANTIDAD DE VOTOS PARA SU APROBACIÓN O RECHAZO:** MAYORÍA SIMPLE

► **DECISIÓN:**.....

► **DESTINO:**.....



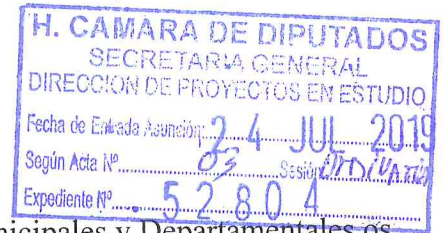
Congreso Nacional  
Honorables Cámara de Diputados  
Comisión de Asuntos Municipales y Departamentales.

**MISIÓN:** "Legislar y controlar en representación del pueblo, mediante una gestión eficiente, eficaz y transparente"

**VISIÓN:** "Un poder Legislativo con compromiso ético y social, orientado a brindar un servicio de excelencia"

Asunción, 16 de Julio de 2019

DCAMD N°: 64/2019.  
EXPEDIENTE N°: D-1745984



HONORABLE CAMARA:

Vuestra Comisión de Asuntos Municipales y Departamentales os aconseja, **APROBAR con Modificaciones** el Proyecto de Ley "QUE EXPROPIA UNA PROPIEDAD DE LA INDUSTRIA NACIONAL DEL CEMENTO (INC), INDENTIFICADA COMO PARTE DE LA FINCA N° 1846 DEL BARRIO SAN JOSÉ DEL DISTRITO DE VILLETA, DEPARTAMENTO CENTRAL, QUE SIRVE DE ASIENTO A LA VILLA INC, Y TRANSFIERE A TITULO ONEROSO AL MINISTERIO DE URBANISMO, VIVIENDA Y HABITAT (MUVH) PARA SU POSTERIOR TRANSFERENCIA A TITULO ONEROSO A SUS ACTUALES OCUPANTES ORGANIZADOS COMO COMISIÓN VECINAL VIRGEN LA MERCED", presentado por el entonces Diputado Nacional Enrique Pereira Thalmann.

En ocasión de su estudio por la Plenaria, miembros de esta Comisión expondrán los fundamentos del presente dictamen.

Dios guarde a Vuestra Honorabilidad.

Dip. Nac. Tomas F. Rivas  
**Vicepresidente**

Dip. Nac. Esteban M. Samaniego  
**Presidente**

Dip. Nac. Marlene Ocampos  
**Secretario**

**MIEMBROS**

Dip. Nac. Pastor Soria

Dip. Nac. Sebastián Villarejo

Dip. Nac. Marcelo Salinas

Dip. Nac. Sergio Rojas

Dip. Nac. Blanca Vargas

Dip. Nac. Fernando Ortellado

Dip. Nac. Royá Torres

Dip. Nac. Ever Juan Aricio

Dip. Nac. Jorge A. Britéz

Dip. Nac. Néstor Ferrer

Dip. Nac. Carlos Portillo

Dip. Nac. Celso Maldonado

Dip. Nac. Vicente Rodríguez.

Dip. Nac. Cristina Villalba



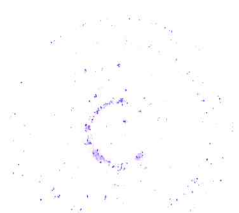
HONORABLE CAMARA DE DIPUTADOS  
DIRECCION DE MESA DE ENTRADA  
FECHA DE RECEPCION

DIA	MES	AÑO
17	07	2019

HORA: 13:30

Agustina Salinas  
RESPONSABLE

contiene 13 pag.





Congreso Nacional  
Honorable Cámara de Diputados  
Comisión de Asuntos Municipales y Departamentales.

MISIÓN: "Legislar y controlar en representación del pueblo, mediante una gestión eficiente, eficaz y transparente"

VISIÓN: "Un poder Legislativo con compromiso ético y social, orientado a brindar un servicio de excelencia"

LEY N°....

**"QUE EXPROPIA UNA PROPIEDAD DE LA INDUSTRIA NACIONAL DEL CEMENTO (INC), IDENTIFICADA COMO PARTE DE LA FINCA N° 1846 DEL BARRIO SAN JOSÉ DEL DISTRITO DE VILLETA, DEPARTAMENTO CENTRAL, QUE SIRVE DE ASIENTO A LA VILLA INC, Y TRANSFIERE A TITULO ONEROSO AL MINISTERIO DE URBANISMO, VIVIENDA Y HABITAT (MUVH), PARA SU POSTERIOR TRANSFERENCIA A TITULO ONEROSO A SUS ACTUALES OCUPANTES ORGANIZADOS COMO COMISIÓN VECINAL VIRGEN LA MERCED".**

EL CONGRESO DE LA NACION PARAGUAYA SANCIONA CON FUERZA DE

LEY:

**Artículo 1°.-** Declárase de interés social y expropia un bien del Estado paraguayo, Industria Nacional del Cemento (INC), identificado como parte de la Finca N° 1846 del Barrio San José del Distrito de Villeta, Departamento Central, que sirve de asiento a la Villa INC, y transfírase a título oneroso al **Ministerio de Urbanismo, Vivienda y Hábitat (MUVH)**, para su posterior transferencia a título oneroso a sus actuales ocupantes organizados como Comisión Vecinal Virgen La Merced. Cuyos detalles técnicos se describen a continuación:

CTA.CTE.CTRAL. 27-151

MANZANA-I Lote N° 1

Lados	Mide	Linderos
Su frente Al Sur	30,70 metros	Calle
Su contra frente Al Norte	30,55 metros	Con Terreno Municipal
Su costado Al Este	39,30 metros	Propiedad Privada
Su contra costado Al Oeste	39,24 metros	Lote N° 2

Superficie: 1201 m<sup>2</sup>. 4933 cm<sup>2</sup>.

MANZANA-I Lote N° 2

Lados	Mide	Linderos
Su frente Al Sur	10,09 metros	Calle
Su contra frente Al Norte	10,09 metros	Con Terreno Municipal
Su costado Al Este	39,24 metros	Lote N° 1
Su contra costado Al Oeste	39,21 metros	Lote N° 3

Superficie: 386 m<sup>2</sup>. 8577 cm<sup>2</sup>.

MANZANA-I Lote N° 3

Lados	Mide	Linderos
Su frente Al Sur	10,06 metros	Calle
Su contra frente Al Norte	10,06 metros	Con Terreno Municipal
Su costado Al Este	39,21 metros	Lote N° 2
Su contra costado Al Oeste	39,19 metros	Lote N° 4





Congreso Nacional  
Honorable Cámara de Diputados  
Comisión de Asuntos Municipales y Departamentales.

**MISIÓN:** "Legislar y controlar en representación del pueblo, mediante una gestión eficiente, eficaz y transparente"

**VISIÓN:** "Un poder Legislativo con compromiso ético y social, orientado a brindar un servicio de excelencia"

Superficie: 394 m<sup>2</sup>. 097 cm<sup>2</sup>.

MANZANA-I	Lote N° 4		
Lados		Mide	Linderos
Su frente	Al Sur	10,06 metros	Calle
Su contra frente	Al Norte	10,06 metros	Con Terreno Municipal
Su costado	Al Este	39,19 metros	Lote N° 3
Su contra costado	Al Oeste	39,17 metros	Lote N° 5
Superficie: 393 m <sup>2</sup> . 9034 cm <sup>2</sup> .			

MANZANA-I	Lote N° 5		
Lados		Mide	Linderos
Su frente	Al Sur	10,06 metros	Calle
Su contra frente	Al Norte	10,06 metros	Con Terreno Municipal
Su costado	Al Este	39,17 metros	Lote N° 4
Su contra costado	Al Oeste	39,15 metros	Lote N° 6
Superficie: 393 m <sup>2</sup> . 7098 cm <sup>2</sup> .			

MANZANA-I	Lote N° 6		
Lados		Mide	Linderos
Su frente	Al Sur	10,06 metros	Calle
Su contra frente	Al Norte	10,06 metros	Con Terreno Municipal
Su costado	Al Este	39,15 metros	Lote N° 5
Su contra costado	Al Oeste	39,13 metros	Lote N° 7
Superficie: 393 m <sup>2</sup> . 5163 cm <sup>2</sup> .			

MANZANA-I	Lote N° 7		
Lados		Mide	Linderos
Su frente	Al Sur	10,06 metros	Calle
Su contra frente	Al Norte	10,06 metros	Con Terreno Municipal
Su costado	Al Este	39,13 metros	Lote N° 6
Su contra costado	Al Oeste	39,11 metros	Lote N° 8
Superficie: 393 m <sup>2</sup> . 3227 cm <sup>2</sup> .			

MANZANA- I	Lote N° 8		
Lados		Mide	Linderos
Su frente	Al Sur	10,06 metros	Calle
Su contra frente	Al Norte	10,06 metros	Con Terreno Municipal
Su costado	Al Este	39,11 metros	Lote N° 7





Congreso Nacional  
Honorable Cámara de Diputados  
Comisión de Asuntos Municipales y Departamentales.

**MISIÓN:** "Legislar y controlar en representación del pueblo, mediante una gestión eficiente, eficaz y transparente"

**VISIÓN:** "Un poder Legislativo con compromiso ético y social, orientado a brindar un servicio de excelencia"

Su contra costado Al Oeste 39,09 metros Lote N° 9  
Superficie: 393 m<sup>2</sup>. 1292 cm<sup>2</sup>.

MANZANA- I Lote N° 9  
Lados Mide Linderos  
Su frente Al Sur 10,06 metros Calle  
Su contra frente Al Norte 10,06 metros Con Terreno Municipal  
Su costado Al Este 39,09 metros Lote N° 8  
Su contra costado Al Oeste 39,07 metros Lote N° 10  
Superficie: 392 m<sup>2</sup>. 9356 cm<sup>2</sup>.

MANZANA- I Lote N° 10  
Lados Mide Linderos  
Su frente Al Sur 10,06 metros Calle  
Su contra frente Al Norte 10,06 metros Con Terreno Municipal  
Su costado Al Este 39,07 metros Lote N° 9  
Su contra costado Al Oeste 39,05 metros Lote N° 11  
Superficie: 392 m<sup>2</sup>. 7421 cm<sup>2</sup>.

MANZANA- I Lote N° 11  
Lados Mide Linderos  
Su frente Al Sur 10,09 metros Calle  
Su contra frente Al Norte 10,09 metros Con la misma Manzana  
Su costado Al Este 39,05 metros Lote N° 10  
Su contra costado Al Oeste 39,04 metros Calle Amambay  
Superficie: 393 m<sup>2</sup>. 7193 cm<sup>2</sup>.

CTA.CTE.CTRAL. 27-307  
MANZANA- II Lote N° 1

Lados Mide Linderos  
Su frente Al Norte 20,00 metros Calle  
Su contra frente Al Sur 20,00 metros Lote N° 12  
Su costado Al Este 10,27 metros Lote N° 10





Congreso Nacional  
Honorables Cámara de Diputados  
Comisión de Asuntos Municipales y Departamentales.

**MISIÓN:** "Legislar y controlar en representación del pueblo, mediante una gestión eficiente, eficaz y transparente"

**VISIÓN:** "Un poder Legislativo con compromiso ético y social, orientado a brindar un servicio de excelencia"

Su contra costado Al Oeste 10,27 metros Calle Amambay  
Superficie: 205 m<sup>2</sup>. 2168 cm<sup>2</sup>.

MANZANA- II Lote N° 2  
Lados Mide Linderos  
Su frente Al Norte 22,20 metros Calle  
Su contra frente Al Sur 22,20 metros Lote N° 11  
Su costado Al Este 10,27 metros Lote N° 3  
Su contra costado Al Oeste 10,27 metros Lote N° 1  
Superficie: 227 m<sup>2</sup>. 7814 cm<sup>2</sup>.

MANZANA- II Lote N° 3  
Lados Mide Linderos  
Su frente Al Norte 22,20 metros Calle  
Su contra frente Al Sur 20,20 metros Lote N° 10  
Su costado Al Este 10,27 metros Lote N° 4  
Su contra costado Al Oeste 10,27 metros Lote N° 2  
Superficie: 227 m<sup>2</sup>. 7717 cm<sup>2</sup>.

MANZANA- II Lote N° 4  
Lados Mide Linderos  
Su frente Al Norte 20,00 metros Calle  
Su contra frente Al Sur 20,00 metros Lote N° 9  
Su costado Al Este 10,27 metros Lote N° 5  
Su contra costado Al Oeste 10,27 metros Lote N° 3  
Superficie: 205 m<sup>2</sup>. 1914 cm<sup>2</sup>.

MANZANA- II Lote N° 5  
Lados Mide Linderos  
Su frente Al Norte 22,80 metros Calle  
Su contra frente Al Sur 22,80 metros Lote N° 8  
Su costado Al Este 10,27 metros Lote N° 6  
Su contra costado Al Oeste 10,27 metros Lote N° 4  
Superficie: 233 m<sup>2</sup>. 4472 cm<sup>2</sup>.

MANZANA- II Lote N° 6  
Lados Mide Linderos  
Su frente Al Norte 23,70 metros Calle  
Su contra frente Al Sur 23,70 metros Lote N° 7  
Su costado Al Este 10,27 metros Propiedad Privada





Congreso Nacional  
Honorable Cámara de Diputados  
Comisión de Asuntos Municipales y Departamentales.

MISIÓN: “Legislar y controlar en representación del pueblo, mediante una gestión eficiente, eficaz y transparente”

VISIÓN: “Un poder Legislativo con compromiso ético y social, orientado a brindar un servicio de excelencia”

Su contra costado Al Oeste 10,27 metros Lote N° 5  
Superficie: 243 m<sup>2</sup>. 1242 cm<sup>2</sup>.

MANZANA- II Lote N° 7  
Lados Mide Linderos  
Su frente Al Sur 23,70 metros Calle  
Su contra frente Al Norte 23,70 metros Lote N° 6  
Su costado Al Este 10,27 metros Propiedad Privada  
Su contra costado Al Oeste 10,27 metros Lote N° 8  
Superficie: 243 m<sup>2</sup>. 6912 cm<sup>2</sup>.

MANZANA- II Lote N° 8  
Lados Mide Linderos  
Su frente Al Sur 22,62 metros Calle

Su contra frente Al Norte 2,74 metros Lote N° 5  
Su costado Al Este 10,27 metros Lote N° 7  
Su contra costado Al Oeste 10,27 metros Lote N° 9

Superficie: 232 m<sup>2</sup>. 7501 cm<sup>2</sup>.

MANZANA- II Lote N° 9  
Lados Mide Linderos  
Su frente Al Sur 20,00 metros Calle  
Su contra frente Al Norte 20,00 metros Lote N° 4  
Su costado Al Este 10,27 metros Lote N° 8  
Su contra costado Al Oeste 10,27 metros Lote N° 10  
Superficie: 205 m<sup>2</sup>. 3910 cm<sup>2</sup>.

MANZANA- II Lote N° 10  
Lados Mide Linderos  
Su frente Al Sur 22,20 metros Calle  
Su contra frente Al Norte 22,20 metros Lote N° 3  
Su costado Al Este 10,27 metros Lote N° 9  
Su contra costado Al Oeste 10,27 metros Lote N° 11  
Superficie: 227 m<sup>2</sup>. 9933 cm<sup>2</sup>.







Congreso Nacional  
Honorable Cámara de Diputados  
Comisión de Asuntos Municipales y Departamentales.

**MISIÓN:** “Legislar y controlar en representación del pueblo, mediante una gestión eficiente, eficaz y transparente”

**VISIÓN:** “Un poder Legislativo con compromiso ético y social, orientado a brindar un servicio de excelencia”

MANZANA- II	Lote N° 11		
Lados		Mide	Linderos
Su frente	Al Sur	22,20 metros	Calle
Su contra frente	Al Norte	22,20 metros	Lote N° 2
Su costado	Al Este	10,27 metros	Lote N° 10
Su contra costado	Al Oeste	10,27 metros	Lote N° 12

Superficie: 228 m<sup>2</sup>. 003 cm<sup>2</sup>.

MANZANA- II	Lote N° 12		
Lados		Mide	Linderos
Su frente	Al Sur	20,00 metros	Calle
Su contra frente	Al Sur	20,00 metros	Lote N° 1
Su costado	Al Este	10,27 metros	Lote N° 11
Su contra costado	Al Oeste	10,27 metros	Calle Amambay

Superficie: 205 m<sup>2</sup>. 4165 cm<sup>2</sup>.

CTA.CTE.CTRAL. 27-305			
MANZANA- III	Lote N° 1		
Lados		Mide	Linderos
Su frente	Al Oeste	34,40 metros	Calle Amambay
Su contra frente	Al Este	34,40 metros	Calle
Su costado	Al Norte	30,00 metros	Calle
Su contra costado	Al Sur	30,31 metros	Lote N° 2 y N° 3

Superficie: 1035 m<sup>2</sup>. 0392 cm<sup>2</sup>.

MANZANA- III	Lote N° 2		
Lados		Mide	Linderos
Su frente	Al Oeste	16,85 metros	Calle Amambay
Su contra frente	Al Este	16,50 metros	Lote N° 3
Su costado	Al Norte	15,15 metros	Lote N° 1
Su contra costado	Al Sur	15,25 metros	Lote N° 4

Superficie: 255 m<sup>2</sup>. 8686 cm<sup>2</sup>.

MANZANA- III	Lote N° 3		
Lados		Mide	Linderos
Su frente	Al Este	16,85 metros	Calle
Su contra frente	Al Oeste	16,50 metros	Lote N° 2
Su costado	Al Norte	15,15 metros	Lote N° 1





Congreso Nacional  
Honorables Cámara de Diputados  
Comisión de Asuntos Municipales y Departamentales.

**MISIÓN:** “Legislar y controlar en representación del pueblo, mediante una gestión eficiente, eficaz y transparente”

**VISIÓN:** “Un poder Legislativo con compromiso ético y social, orientado a brindar un servicio de excelencia”

Su contra costado Al Sur 15,25 metros Lote N° 4  
Superficie: 256 m<sup>2</sup>. 0386 cm<sup>2</sup>.

MANZANA- III Lote N° 4  
Lados Mide Linderos  
Su frente Al Oeste 16,50 metros Calle Amambay  
Su contra frente Al Este 16,75 metros Calle  
Su costado Al Norte 30,50 metros Lote N° 2 y N° 3  
Su contra costado Al Sur 30,69 metros Calle  
Superficie: 512 m<sup>2</sup>. 0746 cm<sup>2</sup>.

CTA.CTE.CTRAL. 27-304  
MANZANA- IV Lote N° 1  
Lados Mide Linderos  
Su frente Al Oeste 16,70 metros Calle  
Su contra frente Al Este 16,70 metros Calle  
Su costado Al Norte 44,00 metros Plaza  
Su contra costado Al Sur 44,00 metros Lote N° 2 y N° 3  
Superficie: 734 m<sup>2</sup>. 3369 cm<sup>2</sup>.

MANZANA- IV Lote N° 2  
Lados Mide Linderos  
Su frente Al Oeste 18,00 metros Calle  
Su contra frente Al Este 18,00 metros Lote N° 3  
Su costado Al Norte 13,40 metros Lote N° 1  
Su contra costado Al Sur 13,40 metros Calle  
Superficie: 241 m<sup>2</sup>. 0514 cm<sup>2</sup>.

MANZANA- IV Lote N° 3  
Lados Mide Linderos  
Su frente Al Este 18,00 metros Calle  
Su contra frente Al Oeste 18,00 metros Lote N° 2  
Su costado Al Norte 30,60 metros Lote N° 1  
Su contra costado Al Sur 30,60 metros Calle





Congreso Nacional  
Honorable Cámara de Diputados  
Comisión de Asuntos Municipales y Departamentales.

**MISIÓN:** “Legislar y controlar en representación del pueblo, mediante una gestión eficiente, eficaz y transparente”

**VISIÓN:** “Un poder Legislativo con compromiso ético y social, orientado a brindar un servicio de excelencia”

Superficie: 550 m<sup>2</sup>. 457 cm<sup>2</sup>.

MANZANA- IV	Plaza		
Lados		Mide	Linderos
Su frente	Al Norte	44,00 metros	Calle
Su contra frente	Al Sur	44,00 metros	Lote N° 1
Su costado	Al Este	31,38 metros	Calle
Su contra costado	Al Oeste	31,38 metros	Calle

Superficie: 1465 m<sup>2</sup>. 5604 cm<sup>2</sup>.

CTA.CTE.CTRAL. 27-306

MANZANA-V	Lote N° 1		
Lados		Mide	Linderos
Su frente	Al Norte	16,30 metros	Calle
Su contra frente	Al Sur	16,30 metros	Calle Cerro Cora
Su costado	Al Este	30,17 metros	Lote N° 2
Su contra costado	Al Oeste	30,20 metros	Calle Amambay

Superficie: 491 m<sup>2</sup>. 3715 cm<sup>2</sup>.

MANZANA-V	Lote N° 2		
Lados		Mide	Linderos
Su frente	Al Norte	70,00 metros	Calle
Su contra frente	Al Sur	17,00 metros	Calle Cerro Cora
Su costado	Al Este	30,14 metros	Lote N° 3
Su contra costado	Al Oeste	30,17 metros	Lote N° 1

Superficie: 511 m<sup>2</sup>. 9805 cm<sup>2</sup>.

MANZANA-V	Lote N° 3		
Lados		Mide	Linderos
Su frente	Al Norte	17,00 metros	Calle
Su contra frente	Al Sur	17,00 metros	Calle Cerro Cora
Su costado	Al Este	30,11 metros	Lote N° 4
Su contra costado	Al Oeste	30,14 metros	Lote N° 2

Superficie: 511 m<sup>2</sup>. 4774 cm<sup>2</sup>.

MANZANA-V	Lote N° 4		
Lados		Mide	Linderos





Congreso Nacional  
Honorable Cámara de Diputados  
Comisión de Asuntos Municipales y Departamentales.

**MISIÓN:** “Legislar y controlar en representación del pueblo, mediante una gestión eficiente, eficaz y transparente”

**VISIÓN:** “Un poder Legislativo con compromiso ético y social, orientado a brindar un servicio de excelencia”

Su frente	Al Norte	16,00 metros	Calle
Su contra frente	Al Sur	16,00 metros	Calle Cerro Cora
Su costado	Al Este	15,00 metros	Lote N° 5
Su contra costado	Al Oeste	14,99 metros	Lote N° 3
Superficie: 480 m <sup>2</sup> . 9309 cm <sup>2</sup> .			

MANZANA-V	Lote N° 5		
Lados		Mide	Linderos
Su frente	Al Norte	16,00 metros	Calle
Su contra frente	Al Sur	16,00 metros	Calle Cerro Cora
Su costado	Al Este	30,05 metros	Lote N° 6
Su contra costado	Al Oeste	30,08 metros	Lote N°4
Superficie: 480 m <sup>2</sup> . 4852 cm <sup>2</sup> .			

MANZANA-V	Lote N° 6		
Lados		Mide	Linderos
Su frente	Al Norte	16,40 metros	Calle
Su contra frente	Al Sur	16,40 metros	Calle Cerro Cora
Su costado	Al Este	30,00 metros	Lote N° 7 y 8
Su contra costado	Al Oeste	30,05 metros	Lote N° 5
Superficie: 492 m <sup>2</sup> . 0348 cm <sup>2</sup> .			

MANZANA-V	Lote N° 7		
Lados		Mide	Linderos
Su frente	Al Sur	16,05 metros	Calle Cerro Cora
Su contra frente	Al Norte	16,05 metros	Lote N° 8
Su costado	Al Este	15,00 metros	Lote N° 9
Su contra costado	Al Oeste	15,00 metros	Lote N° 6
Superficie: 240 m <sup>2</sup> . 5858 cm <sup>2</sup> .			

MANZANA-V	Lote N° 8		
Lados		Mide	Linderos
Su frente	Al Norte	16,05 metros	Calle
Su contra frente	Al Sur	16,05 metros	Lote N° 7
Su costado	Al Este	15,00 metros	Lote N° 9

*[Handwritten signature]*



*[Handwritten mark]*



Congreso Nacional  
Honorable Cámara de Diputados  
Comisión de Asuntos Municipales y Departamentales.

**MISIÓN:** “Legislar y controlar en representación del pueblo, mediante una gestión eficiente, eficaz y transparente”

**VISIÓN:** “Un poder Legislativo con compromiso ético y social, orientado a brindar un servicio de excelencia”

Su contra costado	Al Oeste	15,00 metros	Lote N° 6
Superficie: 240 m <sup>2</sup> . 2489 cm <sup>2</sup> .			
MANZANA-V	Lote N° 9		
Lados		Mide	Linderos
Su frente	Al Sur	12,00 metros	Calle Cerro Cora
Su contra frente	Al Norte	12,45 metros	Lote N° 10
Su costado	Al Este	34,10 metros	Propiedad Privada
Su contra costado	Al Oeste 1°	30,00 metros	Lote N° 7 y N° 8
Tres Líneas	2°	3,40 metros	Calle
	3°	4,50 metros	Calle
Superficie: 514 m <sup>2</sup> . 0668 cm <sup>2</sup> .			
MANZANA- V	Lote N° 10		
Lados		Mide	Linderos
Su frente	Al Oeste 1°	4,80 metros	Calle
	2°	14,50 metros	Calle
		25,40 metros	Calle
Su contra frente	3°	29.90 metros	Propiedad Privada
	Al Este		
Su costado	Al Norte	27,63 metros	Lote N° 11
Su contra costado	Al Sur	12,45 metros	Lote N° 9
Superficie: 741 m <sup>2</sup> . 4253 cm <sup>2</sup> .			
MANZANA- V	Lote N° 11		
Lados		Mide	Linderos
Su frente	Al Oeste	24,84 metros	Calle
Su contra frente	Al Este	24,84 metros	Propiedad Privada
Su costado	Al Norte	28,40 metros	Lote N° 12
Su contra costado	Al Sur	27,63 metros	Lote N° 10
Superficie: 695 m <sup>2</sup> . 0664 cm <sup>2</sup> .			
MANZANA- V	Lote N° 12		
Lados		Mide	Linderos
Su frente	Al Oeste	16,70 metros	Calle
Su contra frente	Al Este	16,64 metros	Propiedad Privada
Su costado	Al Norte	28,80 metros	Calle





Congreso Nacional  
Honorable Cámara de Diputados  
Comisión de Asuntos Municipales y Departamentales.

**MISIÓN:** “Legislar y controlar en representación del pueblo, mediante una gestión eficiente, eficaz y transparente”

**VISIÓN:** “Un poder Legislativo con compromiso ético y social, orientado a brindar un servicio de excelencia”

Su contra Al Sur 28,40 metros Lote N° 11  
costado  
Superficie: 476 m<sup>2</sup>. 2541 cm<sup>2</sup>.

RESUMEN

Lotes : 1 has 7275 m<sup>2</sup>9977 cm<sup>2</sup>  
Plaza : 1465 m<sup>2</sup>5604 cm<sup>2</sup>  
Calles : 5113 m<sup>2</sup>4419 cm<sup>2</sup>  
  
Total : 2 has 3855 m<sup>2</sup>

COORDENADAS GEOGRAFICAS

WGS 84 – UTM – ZONA 21 J

Vértice A: Este: 443.874,4251 -- Norte: 7.179.299,6675

Vértice C: Este: 443.948,3294 -- Norte: 7.179.087,2298

**Artículo 2°.-** Procédase a indemnizar a la Industria Nacional del Cemento, conforme con lo dispuesto por la Constitución Nacional y las leyes. **EL MINISTERIO DE URBANISMO, VIVIENDA Y HABITAT (MUVH)** y el I.N.C acordarán en un plazo no mayor a 90 (noventa) días el precio de las fincas expropiadas. En caso de no haber acuerdo en el citado plazo, las partes recurrirán al Juzgado de Primera Instancia que corresponda, a los efectos de la determinación judicial del precio.

**Artículo 3°.-** En el caso que el **MINISTERIO DE URBANISMO, VIVIENDA Y HABITAT (MUVH)** cuente con fondos para cumplir con esta obligación, deberá incluir el monto acordado o determinado en su proyecto de Presupuesto General para el ejercicio posterior a la promulgación de la presente Ley, a fin de su aprobación en el Presupuesto General de Gastos de la Nación, para indemnizar a la Industria Nacional del Cemento.

**Artículo 4°.-** La transferencia de los lotes a los ocupantes se realizará después de comprobarse fehacientemente que los mismos y sus cónyuges no poseen otros inmuebles en el territorio de la República, a través de certificados de no poseer bienes inmuebles. En caso que los Certificados emitan informes negativos, la transferencia se realizará previa Declaración Jurada, de no poseer inmuebles, la que será firmada por el beneficiario.

**Artículo 5°.-** Los trámites de loteamiento, administración, venta y transferencia de la finca expropiada a los actuales ocupantes, quedará a cargo del **MINISTERIO DE URBANISMO, VIVIENDA Y HABITAT (MUVH)**.

**Artículo 6°.-** Comuníquese al Poder Ejecutivo





Congreso Nacional  
Honorable Cámara de Diputados  
Comisión de Desarrollo Social, Población y Vivienda



Asunción, 10 de marzo de 2020

DSPV DICTAMEN N.º: 25/2019-2020

EXPEDIENTE N.º: D-1745984.

HONORABLE CÁMARA DE DIPUTADOS:

Vuestra Comisión de Desarrollo Social, Población y Vivienda, os aconseja **APROBAR CON MODIFICACIONES**, al Proyecto de Ley “QUE DESAFECTA UNA PROPIEDAD DE LA INDUSTRIA NACIONAL DEL CEMENTO (INC), IDENTIFICADA COMO FINCA N.º. 1.846 DEL BARRIO SAN JOSÉ DEL DISTRITO DE VILLETA, DEPARTAMENTO CENTRAL, QUE SIRVE DE ASIENTO A LA VILLA INC, Y TRANSFIERE A TÍTULO GRATUITO A LA SECRETARÍA NACIONAL DE LA VIVIENDA Y EL HÁBITAT (SENAVITAT), PARA SU POSTERIOR TRANSFERENCIA A TÍTULO ONEROSO A SUS ACTUALES OCUPANTES ORGANIZADOS COMO COMISIÓN VECINAL VIRGEN LA MERCED”, presentado por el Diputado Enrique Pereira Thalman.

En ocasión del estudio en el Plenario, Miembros de esta Comisión expondrán los fundamentos del presente dictamen.

Dios guarde Vuestra Honorabilidad.

DIP. BASILIO GUSTAVO NÚÑEZ GIMÉNEZ

Presidente

DIP. DEL PILAR EVA MEDINA DE PAREDES

Vicepresidente

DIP. ROYA NIGSA TORRES BÁEZ

Secretaria

MIEMBROS:

DIP. TEÓFILO ESPÍNOLA PERALTA

DIP. MARÍA CRISTINA VILLALBA

DIP. BLANCA VARGAS DE CABALLERO

DIP. MARÍA DE LAS NIEVES LÓPEZ

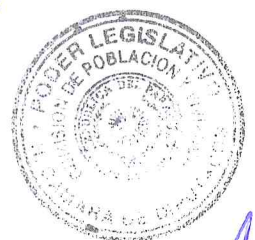
DIP. ROCÍO VALLEJO ÁVALOS

DIP. RODRIGO DANIEL BLANCO

DIP. SALUSTIANO SALINAS

DIP. EDGAR ESPÍNOLA

DIP. ARIEL VILLAGRA SOSA



HONORABLE CÁMARA DE DIPUTADOS  
DIRECCIÓN DE MESA DE ENTRADA  
FECHA DE RECEPCIÓN

DÍA	MES	AÑO
11	Marzo	2020
HORA: 15:45		
Raquel Riquelme		
RESPONSABLE		

(1)

Contiene 4 pag





Congreso Nacional  
Honorable Cámara de Diputados  
Comisión Desarrollo Social Población y Vivienda

LEY N°....

"QUE AUTORIZA A LA INDUSTRIA NACIONAL DEL CEMENTO (INC), A TRANSFERIR A TITULO ONEROSO AL MINISTERIO DE URBANISMO VIVIENDA Y HABITAT (MUVH), 24 LOTES FRACCIONADOS Y CATASTRADOS DEL INMUEBLE INDIVIDUALIZADO COMO PARTE DE LA FINCA N° 1846 DEL BARRIO SAN JOSÉ DEL DISTRITO DE VILLETA, DEPARTAMENTO CENTRAL, QUE SIRVE DE ASIENTO A LA VILLA INC, PARA SU POSTERIOR TRANSFERENCIA A TITULO ONEROSO A SUS ACTUALES OCUPANTES ORGANIZADOS COMO COMISIÓN VECINAL VIRGEN LA MERCED".

EL CONGRESO DE LA NACION PARAGUAYA SANCIONA CON FUERZA DE LEY:

Artículo 1°.- Declárase de interés social y autorícese a la Industria Nacional del Cemento (INC), a transferir a título oneroso al Ministerio de Urbanismo, Vivienda y Hábitat (MUVH), 24 lotes fraccionados y catastrados del inmueble propiedad del Estado paraguayo individualizado como parte de la Finca N° 1846 del Barrio San José del Distrito de Villeta, Departamento Central, que sirve de asiento a la Villa INC, para su posterior transferencia a título oneroso a sus actuales ocupantes organizados como Comisión Vecinal Virgen La Merced. Cuyos datos técnicos se describen a continuación:

<u>LOTE N°</u>	<u>CTA.CTE.CTRAL.</u>	<u>SUPERFICIE</u>
<b>MANZANA-A</b>		
1	27-0151-04	1.200 m <sup>2</sup> 614 cm <sup>2</sup> .
<b>MANZANA- B</b>		
1	27-0307-02	336 m <sup>2</sup> 506 cm <sup>2</sup> .
2	27-0307-03	295 m <sup>2</sup> 920 cm <sup>2</sup> .
3	27-0307-04	349 m <sup>2</sup> 350 cm <sup>2</sup> .
4	27-0307-05	337 m <sup>2</sup> 020 cm <sup>2</sup> .
5	27-0307-06	352 m <sup>2</sup> 432 cm <sup>2</sup> .
6	27-0307-07	301 m <sup>2</sup> 058 cm <sup>2</sup> .
7	27-0307-08	343 m <sup>2</sup> 185 cm <sup>2</sup> .
8	27-0307-09	378 m <sup>2</sup> 120 cm <sup>2</sup> .
9	27-0305-01	1.037 m <sup>2</sup> 370 cm <sup>2</sup> .
10	27-0305-02	1.020 m <sup>2</sup> 397 cm <sup>2</sup> .
11	27-0306-02	358 m <sup>2</sup> 445 cm <sup>2</sup> .
12	27-0306-03	375 m <sup>2</sup> 275 cm <sup>2</sup> .
13	27-0306-04	380 m <sup>2</sup> 290 cm <sup>2</sup> .
14	27-0306-05	362 m <sup>2</sup> 480 cm <sup>2</sup> .
15	27-0306-06	366 m <sup>2</sup> 800 cm <sup>2</sup> .
16	27-0306-07	371 m <sup>2</sup> 120 cm <sup>2</sup> .
18	27-0306-09	426 m <sup>2</sup> 066 cm <sup>2</sup> .
19	27-0306-10	529 m <sup>2</sup> 673 cm <sup>2</sup> .
20	27-0306-11	454 m <sup>2</sup> 939 cm <sup>2</sup> .
21	27-0306-12	467 m <sup>2</sup> 206 cm <sup>2</sup> .
22	27-0306-13	476 m <sup>2</sup> 254 cm <sup>2</sup> .
24	27-0304-02	722 m <sup>2</sup> 275 cm <sup>2</sup> .
25	27-0304-03	762 m <sup>2</sup> 125 cm <sup>2</sup> .

COORDENADAS GEOGRAFICA SWGS 84 – UTM –  
ZONA 21 J

Vértice A: Este: 443.874,4251 -- Norte: 7.179.299,6675  
Vértice D: Este: 444.001,8231 -- Norte: 7.179.268,3912



8



Congreso Nacional  
Honorable Cámara de Diputados  
Comisión Desarrollo Social Población y Vivienda

**Superficie total de la Propiedad: 2 Ha 3855 m<sup>2</sup>**  
**Cantidad de lotes a expropiar: 24 lotes**  
**Superficie total de lotes a Expropiar: 1 Ha 2006m<sup>2</sup>**  
**216cm<sup>2</sup> (Una Hectárea Dos mil seis metros cuadrados**  
**Dos Cientos Diez y Seis centímetros cuadrados)**

Artículo 2°. - Procédase a indemnizar a la **Industria Nacional del Cemento (INC)**, conforme con lo dispuesto por la Constitución Nacional y las leyes. **El Ministerio de Urbanismo, Vivienda y Hábitat (MUVH) y la Industria Nacional del Cemento (INC)** acordarán en un plazo no mayor a 90 (noventa) días el precio de las fincas expropiadas. En caso de no haber acuerdo en el citado plazo, las partes recurrirán al Juzgado de Primera Instancia que corresponda, a los efectos de la determinación judicial del precio.

Artículo 3°. - En el caso que el **Ministerio de Urbanismo, Vivienda y Hábitat (MUVH)** no cuente con fondos para cumplir con esta obligación, deberá incluir el monto acordado o determinado en su proyecto de Presupuesto General para el ejercicio posterior a la promulgación de la presente Ley, a fin de su aprobación en el Presupuesto General de Gastos de la Nación, para indemnizar a la **Industria Nacional del Cemento (INC)**.

Artículo 4°. - La transferencia de los lotes a los ocupantes se realizará después de comprobarse fehacientemente que los mismos y sus cónyuges no poseen otros inmuebles en el territorio de la República, a través de certificados de no poseer bienes inmuebles. En caso que los Certificados emitan informes negativos, la transferencia se realizará previa Declaración Jurada, de no poseer inmuebles, la que será firmada por el beneficiario.

Artículo 5°. - Los **gestiones y trámites para la administración, venta y transferencia de los lotes expropiados** a los actuales ocupantes, quedará a cargo del **Ministerio de Urbanismo, Vivienda y Hábitat (MUVH)**.

Artículo 6°. - Comuníquese al Poder Ejecutivo





Congreso Nacional  
Honorable Cámara de Diputados

Proyecto de Ley

“QUE DESAFECTA UNA PROPIEDAD DE LA INDUSTRIA NACIONAL DEL CEMENTO (INC), IDENTIFICADA COMO FINCA N° 1846 DEL BARRIO SAN JOSÉ DEL DISTRITO DE VILLETA, DEPARTAMENTO CENTRAL, QUE SIRVE DE ASIENTO A LA VILLA INC, Y TRANSFIERE A TITULO GRATUITO LA SECRETARIA NACIONAL DE LA VIVIENDA Y EL HABITAT (SENAVITAT), PARA SU POSTERIOR TRANSFERENCIA A TITULO ONEROSO A SUS ACTUALES OCUPANTES ORGANIZADOS COMO COMISIÓN VECINAL VIRGEN LA MERCED”.

EL CONGRESO DE LA NACION PARAGUAYA SANCIONA CON FUERZA DE

LEY:

Artículo 1°.- Declárase de interés social y desafectase un bien del Estado paraguayo, Industria Nacional del Cemento (INC), identificado como Finca N° 1846 del Barrio San José del Distrito de Villeta, Departamento Central, que sirve de asiento a la Villa INC, y transfírase a título gratuito a la Secretaria Nacional de la Vivienda y el Hábitat (SENAVITAT), para su posterior transferencia a título oneroso a sus actuales ocupantes organizados como Comisión Vecinal Virgen La Merced. Cuyos detalles técnicos se describen a continuación:

CTA.CTE.CTRAL. 27-151  
MANZANA-I Lote N° 1

Lados		Mide	Linderos
Su frente	Al Sur	30,70 metros	Calle
Su contra frente	Al Norte	30,55 metros	Con Terreno Municipal
Su costado	Al Este	39,30 metros	Propiedad Privada
Su contra costado	Al Oeste	39,24 metros	Lote N° 2

Superficie: 1201 m<sup>2</sup>. 4933 cm<sup>2</sup>.

MANZANA-I Lote N° 2

Lados		Mide	Linderos
Su frente	Al Sur	10,09 metros	Calle
Su contra frente	Al Norte	10,09 metros	Con Terreno Municipal
Su costado	Al Este	39,24 metros	Lote N° 1
Su contra costado	Al Oeste	39,21 metros	Lote N° 3

Superficie: 386 m<sup>2</sup>. 8577 cm<sup>2</sup>.

MANZANA-I Lote N° 3

Lados		Mide	Linderos
Su frente	Al Sur	10,06 metros	Calle
Su contra frente	Al Norte	10,06 metros	Con Terreno Municipal
Su costado	Al Este	39,21 metros	Lote N° 2
Su contra costado	Al Oeste	39,19 metros	Lote N° 4

Superficie: 394 m<sup>2</sup>. 097 cm<sup>2</sup>.

Ing. ENRIQUE PEREIRA  
Honorable Cámara de Diputados



Congreso Nacional  
Honorable Cámara de Diputados

**MANZANA-I Lote N° 4**

Lados		Mide	Linderos
Su frente	Al Sur	10,06 metros	Calle
Su contra frente	Al Norte	10,06 metros	Con Terreno Municipal
Su costado	Al Este	39,19 metros	Lote N° 3
Su contra costado	Al Oeste	39,17 metros	Lote N° 5

**Superficie: 393 m<sup>2</sup>. 9034 cm<sup>2</sup>.**

**MANZANA-I Lote N° 5**

Lados		Mide	Linderos
Su frente	Al Sur	10,06 metros	Calle
Su contra frente	Al Norte	10,06 metros	Con Terreno Municipal
Su costado	Al Este	39,17 metros	Lote N° 4
Su contra costado	Al Oeste	39,15 metros	Lote N° 6

**Superficie: 393 m<sup>2</sup>. 7098 cm<sup>2</sup>.**

**MANZANA-I Lote N° 6**

Lados		Mide	Linderos
Su frente	Al Sur	10,06 metros	Calle
Su contra frente	Al Norte	10,06 metros	Con Terreno Municipal
Su costado	Al Este	39,15 metros	Lote N° 5
Su contra costado	Al Oeste	39,13 metros	Lote N° 7

**Superficie: 393 m<sup>2</sup>. 5163 cm<sup>2</sup>.**

**MANZANA-I Lote N° 7**

Lados		Mide	Linderos
Su frente	Al Sur	10,06 metros	Calle
Su contra frente	Al Norte	10,06 metros	Con Terreno Municipal
Su costado	Al Este	39,13 metros	Lote N° 6
Su contra costado	Al Oeste	39,11 metros	Lote N° 8

**Superficie: 393 m<sup>2</sup>. 3227 cm<sup>2</sup>.**

**MANZANA- I Lote N° 8**

Lados		Mide	Linderos
Su frente	Al Sur	10,06 metros	Calle
Su contra frente	Al Norte	10,06 metros	Con Terreno Municipal
Su costado	Al Este	39,11 metros	Lote N° 7
Su contra costado	Al Oeste	39,09 metros	Lote N° 9

**Superficie: 393 m<sup>2</sup>. 1292 cm<sup>2</sup>.**

**MANZANA- I Lote N° 9**

Lados		Mide	Linderos
Su frente	Al Sur	10,06 metros	Calle
Su contra frente	Al Norte	10,06 metros	Con Terreno Municipal

Ing. ENRIQUE PEREIRA  
Honorable Cámara de Diputados



Congreso Nacional  
Honorable Cámara de Diputados

Su costado Al Este 39,09 metros Lote N° 8  
Su contra costado Al Oeste 39,07 metros Lote N° 10  
**Superficie: 392 m<sup>2</sup>. 9356 cm<sup>2</sup>.**

**MANZANA- I Lote N° 10**

Lados		Mide	Linderos
Su frente	Al Sur	10,06 metros	Calle
Su contra frente	Al Norte	10,06 metros	Con Terreno Municipal
Su costado	Al Este	39,07 metros	Lote N° 9
Su contra costado	Al Oeste	39,05 metros	Lote N° 11

**Superficie: 392 m<sup>2</sup>. 7421 cm<sup>2</sup>.**

**MANZANA- I Lote N° 11**

Lados		Mide	Linderos
Su frente	Al Sur	10,09 metros	Calle
Su contra frente	Al Norte	10,09 metros	Con la misma Manzana
Su costado	Al Este	39,05 metros	Lote N° 10
Su contra costado	Al Oeste	39,04 metros	Calle Amambay

**Superficie: 393 m<sup>2</sup>. 7193 cm<sup>2</sup>.**

**CTA.CTE.CTRAL. 27-307**

**MANZANA- II Lote N° 1**

Lados	Mide	Linderos
Su frente	Al Norte	20,00 metros Calle
Su contra frente	Al Sur	20,00 metros Lote N° 12
Su costado	Al Este	10,27 metros Lote N° 10
Su contra costado	Al Oeste	10,27 metros Calle Amambay

**Superficie: 205 m<sup>2</sup>. 2168 cm<sup>2</sup>.**

**MANZANA- II Lote N° 2**

Lados		Mide	Linderos
Su frente	Al Norte	22,20 metros	Calle
Su contra frente	Al Sur	22,20 metros	Lote N° 11
Su costado	Al Este	10,27 metros	Lote N° 3
Su contra costado	Al Oeste	10,27 metros	Lote N° 1

**Superficie: 227 m<sup>2</sup>. 7814 cm<sup>2</sup>.**

**MANZANA- II Lote N° 3**

Lados		Mide	Linderos
Su frente	Al Norte	22,20 metros	Calle
Su contra frente	Al Sur	20,20 metros	Lote N° 10
Su costado	Al Este	10,27 metros	Lote N° 4
Su contra costado	Al Oeste	10,27 metros	Lote N° 2

Ing. ENRIQUE PEREIRA  
Honorable Cámara de Diputados



Congreso Nacional  
Honorable Cámara de Diputados

**Superficie: 227 m<sup>2</sup>. 7717 cm<sup>2</sup>.**

<b>MANZANA- II</b>		<b>Lote N° 4</b>	
<b>Lados</b>		<b>Mide</b>	<b>Linderos</b>
Su frente	Al Norte	20,00 metros	Calle
Su contra frente	Al Sur	20,00 metros	Lote N° 9
Su costado	Al Este	10,27 metros	Lote N° 5
Su contra costado	Al Oeste	10,27 metros	Lote N° 3

**Superficie: 205 m<sup>2</sup>. 1914 cm<sup>2</sup>.**

<b>MANZANA- II</b>		<b>Lote N° 5</b>	
<b>Lados</b>		<b>Mide</b>	<b>Linderos</b>
Su frente	Al Norte	22,80 metros	Calle
Su contra frente	Al Sur	22,80 metros	Lote N° 8
Su costado	Al Este	10,27 metros	Lote N° 6
Su contra costado	Al Oeste	10,27 metros	Lote N° 4

**Superficie: 233 m<sup>2</sup>. 4472 cm<sup>2</sup>.**

<b>MANZANA- II</b>		<b>Lote N° 6</b>	
<b>Lados</b>		<b>Mide</b>	<b>Linderos</b>
Su frente	Al Norte	23,70 metros	Calle
Su contra frente	Al Sur	23,70 metros	Lote N° 7
Su costado	Al Este	10,27 metros	Propiedad Privada
Su contra costado	Al Oeste	10,27 metros	Lote N° 5

**Superficie: 243 m<sup>2</sup>. 1242 cm<sup>2</sup>.**

<b>MANZANA- II</b>		<b>Lote N° 7</b>	
<b>Lados</b>		<b>Mide</b>	<b>Linderos</b>
Su frente	Al Sur	23,70 metros	Calle
Su contra frente	Al Norte	23,70 metros	Lote N° 6
Su costado	Al Este	10,27 metros	Propiedad Privada
Su contra costado	Al Oeste	10,27 metros	Lote N° 8

**Superficie: 243 m<sup>2</sup>. 6912 cm<sup>2</sup>.**

<b>MANZANA- II</b>		<b>Lote N° 8</b>	
<b>Lados</b>		<b>Mide</b>	<b>Linderos</b>
Su frente	Al Sur	22,62 metros	Calle
Su contra frente	Al Norte	22,74 metros	Lote N° 5
Su costado	Al Este	10,27 metros	Lote N° 7
Su contra costado	Al Oeste	10,27 metros	Lote N° 9

**Superficie: 232 m<sup>2</sup>. 7501 cm<sup>2</sup>.**

**MANZANA- II**      **Lote N° 9**

Ing. ENRIQUE PEREIRA  
Honorable Cámara de Diputados



Congreso Nacional  
Honorable Cámara de Diputados

<b>Lados</b>		<b>Mide</b>	<b>Linderos</b>
Su frente	Al Sur	20,00 metros	Calle
Su contra frente	Al Norte	20,00 metros	Lote N° 4
Su costado	Al Este	10,27 metros	Lote N° 8
Su contra costado	Al Oeste	10,27 metros	Lote N° 10

**Superficie: 205 m<sup>2</sup>. 3910 cm<sup>2</sup>.**

**MANZANA- II Lote N° 10**

<b>Lados</b>		<b>Mide</b>	<b>Linderos</b>
Su frente	Al Sur	22,20 metros	Calle
Su contra frente	Al Norte	22,20 metros	Lote N° 3
Su costado	Al Este	10,27 metros	Lote N° 9
Su contra costado	Al Oeste	10,27 metros	Lote N° 11

**Superficie: 227 m<sup>2</sup>. 9933 cm<sup>2</sup>.**

**MANZANA- II Lote N° 11**

<b>Lados</b>		<b>Mide</b>	<b>Linderos</b>
Su frente	Al Sur	22,20 metros	Calle
Su contra frente	Al Norte	22,20 metros	Lote N° 2
Su costado	Al Este	10,27 metros	Lote N° 10
Su contra costado	Al Oeste	10,27 metros	Lote N° 12

**Superficie: 228 m<sup>2</sup>. 003 cm<sup>2</sup>.**

**MANZANA- II Lote N° 12**

<b>Lados</b>		<b>Mide</b>	<b>Linderos</b>
Su frente	Al Sur	20,00 metros	Calle
Su contra frente	Al Sur	20,00 metros	Lote N° 1
Su costado	Al Este	10,27 metros	Lote N° 11
Su contra costado	Al Oeste	10,27 metros	Calle Amambay

**Superficie: 205 m<sup>2</sup>. 4165 cm<sup>2</sup>.**

**CTA.CTE.CTRAL. 27-305**  
**MANZANA- III Lote N° 1**

<b>Lados</b>		<b>Mide</b>	<b>Linderos</b>
Su frente	Al Oeste	34,40 metros	Calle Amambay
Su contra frente	Al Este	34,40 metros	Calle
Su costado	Al Norte	30,00 metros	Calle
Su contra costado	Al Sur	30,31 metros	Lote N° 2 y N° 3

**Superficie: 1035 m<sup>2</sup>. 0392 cm<sup>2</sup>.**

**MANZANA- III Lote N° 2**

<b>Lados</b>		<b>Mide</b>	<b>Linderos</b>
Su frente	Al Oeste	16,85 metros	Calle Amambay
Su contra frente	Al Este	16,50 metros	Lote N° 3
Su costado	Al Norte	15,15 metros	Lote N° 1
Su contra	Al Sur	15,25 metros	Lote N° 4

Ing. ENRIQUE PEREIRA  
Honorable Cámara de Diputados



Congreso Nacional  
Honorable Cámara de Diputados

costado

**Superficie: 255 m<sup>2</sup>. 8686 cm<sup>2</sup>.**

**MANZANA- III Lote N° 3**

Lados		Mide	Linderos
Su frente	Al Este	16,85 metros	Calle
Su contra frente	Al Oeste	16,50 metros	Lote N° 2
Su costado	Al Norte	15,15 metros	Lote N° 1
Su contra costado	Al Sur	15,25 metros	Lote N° 4

**Superficie: 256 m<sup>2</sup>. 0386 cm<sup>2</sup>.**

**MANZANA- III Lote N° 4**

Lados		Mide	Linderos
Su frente	Al Oeste	16,50 metros	Calle Amambay
Su contra frente	Al Este	16,75 metros	Calle
Su costado	Al Norte	30,50 metros	Lote N° 2 y N° 3
Su contra costado	Al Sur	30,69 metros	Calle

**Superficie: 512 m<sup>2</sup>. 0746 cm<sup>2</sup>.**

**CTA.CTE.CTRAL. 27-304**

**MANZANA- IV Lote N° 1**

Lados		Mide	Linderos
Su frente	Al Oeste	16,70 metros	Calle
Su contra frente	Al Este	16,70 metros	Calle
Su costado	Al Norte	44,00 metros	Plaza
Su contra costado	Al Sur	44,00 metros	Lote N° 2 y N° 3

**Superficie: 734 m<sup>2</sup>. 3369 cm<sup>2</sup>.**

**MANZANA- IV Lote N° 2**

Lados		Mide	Linderos
Su frente	Al Oeste	18,00 metros	Calle
Su contra frente	Al Este	18,00 metros	Lote N° 3
Su costado	Al Norte	13,40 metros	Lote N° 1
Su contra costado	Al Sur	13,40 metros	Calle

**Superficie: 241 m<sup>2</sup>. 0514 cm<sup>2</sup>.**

**MANZANA- IV Lote N° 3**

Lados		Mide	Linderos
Su frente	Al Este	18,00 metros	Calle
Su contra frente	Al Oeste	18,00 metros	Lote N° 2
Su costado	Al Norte	30,60 metros	Lote N° 1
Su contra costado	Al Sur	30,60 metros	Calle

ING. ENRIQUE PÉREIRA  
Honorable Cámara de Diputados





Congreso Nacional  
Honorable Cámara de Diputados

**Superficie: 550 m<sup>2</sup>. 457 cm<sup>2</sup>.**

MANZANA- IV	Plaza	Mide	Linderos
<b>Lados</b>			
Su frente	Al Norte	44,00 metros	Calle
Su contra frente	Al Sur	44,00 metros	Lote N° 1
Su costado	Al Este	31,38 metros	Calle
Su contra costado	Al Oeste	31,38 metros	Calle

**Superficie: 1465 m<sup>2</sup>. 5604 cm<sup>2</sup>.**

**CTA.CTE.CTRAL. 27-306**

MANZANA-V	Lote N° 1	Mide	Linderos
<b>Lados</b>			
Su frente	Al Norte	16,30 metros	Calle
Su contra frente	Al Sur	16,30 metros	Calle Cerro Cora
Su costado	Al Este	30,17 metros	Lote N° 2
Su contra costado	Al Oeste	30,20 metros	Calle Amambay

**Superficie: 491 m<sup>2</sup>. 3715 cm<sup>2</sup>.**

MANZANA-V	Lote N° 2	Mide	Linderos
<b>Lados</b>			
Su frente	Al Norte	70,00 metros	Calle
Su contra frente	Al Sur	17,00 metros	Calle Cerro Cora
Su costado	Al Este	30,14 metros	Lote N° 3
Su contra costado	Al Oeste	30,17 metros	Lote N° 1

**Superficie: 511 m<sup>2</sup>. 9805 cm<sup>2</sup>.**

MANZANA-V	Lote N° 3	Mide	Linderos
<b>Lados</b>			
Su frente	Al Norte	17,00 metros	Calle
Su contra frente	Al Sur	17,00 metros	Calle Cerro Cora
Su costado	Al Este	30,11 metros	Lote N° 4
Su contra costado	Al Oeste	30,14 metros	Lote N° 2

**Superficie: 511 m<sup>2</sup>. 4774 cm<sup>2</sup>.**

MANZANA-V	Lote N° 4	Mide	Linderos
<b>Lados</b>			
Su frente	Al Norte	16,00 metros	Calle
Su contra frente	Al Sur	16,00 metros	Calle Cerro Cora
Su costado	Al Este	15,00 metros	Lote N° 5
Su contra costado	Al Oeste	14,99 metros	Lote N° 3

**Superficie: 480 m<sup>2</sup>. 9309 cm<sup>2</sup>.**

Ing. ENRIQUE PEREIRA  
Honorable Cámara de Diputados



Congreso Nacional  
Honorable Cámara de Diputados

**MANZANA-V Lote N° 5**

Lados		Mide	Linderos
Su frente	Al Norte	16,00 metros	Calle
Su contra frente	Al Sur	16,00 metros	Calle Cerro Cora
Su costado	Al Este	30,05 metros	Lote N° 6
Su contra costado	Al Oeste	30,08 metros	Lote N°4

**Superficie: 480 m<sup>2</sup>. 4852 cm<sup>2</sup>.**

**MANZANA-V Lote N° 6**

Lados		Mide	Linderos
Su frente	Al Norte	16,40 metros	Calle
Su contra frente	Al Sur	16,40 metros	Calle Cerro Cora
Su costado	Al Este	30,00 metros	Lote N° 7 y 8
Su contra costado	Al Oeste	30,05 metros	Lote N° 5

**Superficie: 492 m<sup>2</sup>. 0348 cm<sup>2</sup>.**

**MANZANA-V Lote N° 7**

Lados		Mide	Linderos
Su frente	Al Sur	16,05 metros	Calle Cerro Cora
Su contra frente	Al Norte	16,05 metros	Lote N° 8
Su costado	Al Este	15,00 metros	Lote N° 9
Su contra costado	Al Oeste	15,00 metros	Lote N° 6

**Superficie: 240 m<sup>2</sup>. 5858 cm<sup>2</sup>.**

**MANZANA-V Lote N° 8**

Lados		Mide	Linderos
Su frente	Al Norte	16,05 metros	Calle
Su contra frente	Al Sur	16,05 metros	Lote N° 7
Su costado	Al Este	15,00 metros	Lote N° 9
Su contra costado	Al Oeste	15,00 metros	Lote N° 6

**Superficie: 240 m<sup>2</sup>. 2489 cm<sup>2</sup>.**

**MANZANA-V Lote N° 9**

Lados		Mide	Linderos
Su frente	Al Sur	12,00 metros	Calle Cerro Cora
Su contra frente	Al Norte	12,45 metros	Lote N° 10
Su costado	Al Este	34,10 metros	Propiedad Privada
Su contra costado	Al Oeste 1°	30,00 metros	Lote N° 7 y N° 8
Tres Líneas	2°	3,40 metros	Calle
	3°	4,50 metros	Calle

**Superficie: 514 m<sup>2</sup>. 0668 cm<sup>2</sup>.**

Ing. ENRIQUE PEREIRA  
Honorable Cámara de Diputados



Congreso Nacional  
Honorable Cámara de Diputados

<b>MANZANA- V Lote N° 10</b>			
<b>Lados</b>		<b>Mide</b>	<b>Linderos</b>
Su frente	Al Oeste 1°	4,80 metros	Calle
	2°	14,50 metros	Calle
		25,40 metros	Calle
Su contra frente	3°	29.90 metros	Propiedad Privada
	Al Este		
Su costado	Al Norte	27,63 metros	Lote N° 11
Su contra costado	Al Sur	12,45 metros	Lote N° 9
<b>Superficie: 741 m<sup>2</sup>. 4253 cm<sup>2</sup>.</b>			

<b>MANZANA- V Lote N° 11</b>			
<b>Lados</b>		<b>Mide</b>	<b>Linderos</b>
Su frente	Al Oeste	24,84 metros	Calle
Su contra frente	Al Este	24,84 metros	Propiedad Privada
Su costado	Al Norte	28,40 metros	Lote N° 12
Su contra costado	Al Sur	27,63 metros	Lote N° 10
<b>Superficie: 695 m<sup>2</sup>. 0664 cm<sup>2</sup>.</b>			

<b>MANZANA- V Lote N° 12</b>			
<b>Lados</b>		<b>Mide</b>	<b>Linderos</b>
Su frente	Al Oeste	16,70 metros	Calle
Su contra frente	Al Este	16,64 metros	Propiedad Privada
Su costado	Al Norte	28,80 metros	Calle
Su contra costado	Al Sur	28,40 metros	Lote N° 11
<b>Superficie: 476 m<sup>2</sup>. 2541 cm<sup>2</sup>.</b>			

**RESUMEN**

<b>Lotes</b>	<b>:1 has 7275 m<sup>2</sup>9977 cm<sup>2</sup></b>
<b>Plaza</b>	<b>: 1465 m<sup>2</sup>5604 cm<sup>2</sup></b>
<b>Calles</b>	<b>: 5113 m<sup>2</sup>4419 cm<sup>2</sup></b>
<b>Total</b>	<b>: 2 has 3855 m<sup>2</sup></b>

**COORDENADAS GEOGRAFICAS**  
**WGS 84 – UTM – ZONA 21 J**

**Vértice A:** Este: 443.874,4251 -- Norte: 7.179.299,6675

**Vértice C:** Este: 443.948,3294 -- Norte: 7.179.087,2298

**Artículo 2°.-** Procédase a indemnizar a las personas que legítimamente acrediten la calidad de propietarios del inmueble expropiado, conforme con lo dispuesto por la Constitución Nacional y las leyes. La Secretaria Nacional de la Vivienda y el Hábitat (SENAVITAT) y los propietarios acordarán en un plazo no mayor a 90 (noventa) días el precio de las fincas expropiadas. En caso de no haber acuerdo en el citado plazo, las

*Inq. ENRIQUE PEREIRA*  
Honorable Cámara de Diputados



*Congreso Nacional  
Honorable Cámara de Diputados*

partes recurrirán al Juzgado de Primera Instancia que corresponda, a los efectos de la determinación judicial del precio.

**Artículo 3°.-** En el caso que la Secretaria Nacional de la Vivienda y el Hábitat (SENAVITAT) no cuente con fondos para cumplir con esta obligación, deberá incluir el monto acordado o determinado en su proyecto de Presupuesto General para el ejercicio posterior a la promulgación de la presente Ley, a fin de su aprobación en el Presupuesto General de Gastos de la Nación, para indemnizar a los propietarios.

**Artículo 4°.-** La transferencia de los lotes a los ocupantes se realizará después de comprobarse fehacientemente que los mismos y sus cónyuges no poseen otros inmuebles en el territorio de la República, a través de certificados de no poseer bienes inmuebles. En caso que los Certificados emitan informes negativos, la transferencia se realizará previa Declaración Jurada, de no poseer inmuebles, la que será firmada por el beneficiario.

**Artículo 5°.-** Los trámites de loteamiento, administración, venta y transferencia de la finca expropiada a los actuales ocupantes, quedará a cargo de la Secretaria Nacional de la Vivienda y el Hábitat.

**Artículo 6°.-** Comuníquese al Poder Ejecutivo

  
Ing. ENRIQUE PERERA  
Honorable Cámara de Diputados



Congreso Nacional  
Honorable Cámara de Diputados

**“QUE DESAFECTA UNA PROPIEDAD DE LA INDUSTRIA NACIONAL DEL CEMENTO (INC), IDENTIFICADA COMO FINCA N° 1846 DEL BARRIO SAN JOSÉ DEL DISTRITO DE VILLETA, DEPARTAMENTO CENTRAL, QUE SIRVE DE ASIENTO A LA VILLA INC, Y TRANSFIERE A TITULO GRATUITO A LA SECRETARIA NACIONAL DE LA VIVIENDA Y EL HABITAT (SENAVITAT), PARA SU POSTERIOR TRASFERENCIA A TITULO ONEROSO A SUS ACTUALES OCUPANTES ORGANIZADOS COMO COMISIÓN VECINAL VIRGEN LA MERCED”.**

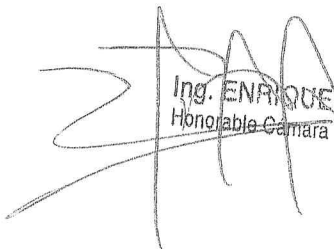
### EXPOSICION DE MOTIVO

La propiedad identificada como Finca N° 1846 ubicada en el Barrio San José del Distrito de Villeta del Departamento Central, está inscrita a nombre de la Industria Nacional del Cemento (INC). Como antecedente se menciona que hace aproximadamente 30 años la INC, había construido en dicho inmueble 42 viviendas para sus funcionarios. Conformándose de esta manera la Villa INC.

En la actualidad los funcionarios originales o sus descendientes siguen ocupando dichas viviendas, conformando un barrio consolidado, que cuenta con servicios básicos (energía eléctrica, agua corriente, etc.), con calles pavimentadas, servicio de transporte, etc. La calidad de sus viviendas en general es buena, se mantienen en buen estado a través del tiempo, construidas con estructuras metálicas y material cocido. El nivel socio económico de los ocupantes de estas viviendas en su mayoría funcionarios de la INC.

Estas familias tienen una necesidad social, razón por la cual un grupo de pobladores de la zona se nuclearon en la Comisión Vecinal “Virgen La Merced”, legalmente organizados que trabajan para el bienestar de la comunidad y para lograr la regularización de la tenencia de sus viviendas.

La gestión de transferencia hasta la fecha no tiene respuesta, a pesar de varios intentos de la Comisión Vecinal. Existiendo una voluntad aparente de la INC para la titulación de estos lotes a nombre de sus ocupantes, sin embargo, la necesidad social sigue creciendo y no se encuentra respuestas por parte de las autoridades competentes. Es por eso que solicito que, a través de este Proyecto de Ley, el acompañamiento de los colegas parlamentarios para que se regularice la situación de estas 42 familias, deseosas de contar con una vivienda propia, tal como lo estipula nuestra Constitución Nacional.

  
Ing. ENRIQUE PEREIRA  
Honorable Cámara de Diputados



Congreso Nacional  
Honorable Cámara de Diputados

ASUNTOS MUNICIPALES Y  
DEPARTAMENTALES  
DESARROLLO SOCIAL, POBLACION  
Y VIVIENDA

Asunción, 22 de noviembre de 2017

Señor  
Dip. Nac. Pedro Alliana, Presidente  
Honorable Cámara de Diputados Presente

De mi consideración

Tengo el agrado de dirigirme a Ud., y por su intermedio a los apreciados colegas con el objeto de presentar a su consideración el Proyecto de Ley "QUE DESAFECTA UNA PROPIEDAD DE LA INDUSTRIA NACIONAL DEL CEMENTO (INC), IDENTIFICADA COMO FINCA N° 1846 DEL BARRIO SAN JOSÉ DEL DISTRITO DE VILLETA, DEPARTAMENTO CENTRAL, QUE SIRVE DE ASIENTO A LA VILLA INC, Y TRANSFIERE A TITULO GRATUITO LA SECRETARIA NACIONAL DE LA VIVIENDA Y EL HABITAT (SENAVITAT), PARA SU POSTERIOR TRASFERENCIA A TITULO ONEROSO A SUS ACTUALES OCUPANTES ORGANIZADOS COMO COMISIÓN VECINAL VIRGEN LA MERCED".

El objeto de esta propuesta es regularizar la tenencia de 42 familias que luego casi 30 años de ocupación de sus viviendas luchan por la legalización de la tenencia de las viviendas que ocupan, demostrando capacidad de gestión y organizados como Comisión Vecinal "Virgen la Merced", que trabaja para el bienestar de su comunidad.

En espera de un dictamen favorable a esta solicitud, aprovecho la oportunidad para saludarle atentamente.

H. CAMARA DE DIPUTADOS	
SECRETARIA GENERAL	
DIRECCION DE PROYECTOS EN ESTUDIO	
Fecha de Entrada Asunción:.....	
Según Acta N°.....	Sesión.....
Expediente N°.....	

  
Enrique Pereira Thalman  
Diputado Nacional

Ing. ENRIQUE PEREIRA  
Honorable Cámara de Diputados



HONORABLE CAMARA DE DIPUTADOS  
DIRECCION DE MESA DE ENTRADA  
FECHA DE RECEPCION

DIA	MES	AÑO
23	11	2017

HORA: 08:50

Antonia López Armoa

RESPONSABLE

Contiene 34 paginas.

Acompaña M.M. derivado al SIL.



# Municipalidad del Distrito de Villeta

Pbro. Enrique Schoenfeld y Mcal. Estigarribia Villeta-Paraguay

Tel: (0225)952.354 - (0225)952.225 - (0225)952.444 email: secretariamunicipal2016@outlook.com

**VISITE VILLETA CIUDAD INDUSTRIAL Y PORTUARIA**

## RESOLUCION I.M.V. N° 590/2017

**POR LA CUAL SE APRUEBA LA SOLICITUD DE RECONOCIMIENTO DE LA COMISION VECINAL "VIRGEN LA MERCED" VILLA INC DEL DISTRITO DE VILLETA.**

Villeta, 18 de Setiembre de 2017

**VISTO:** La nota presentada por los miembros de la Comisión Vecinal "VIRGEN LA MERCED" VILLA INC del Distrito de Villeta, solicitando el Reconocimiento de la Comisión Directiva conformada en fecha 05 de Agosto del 2017, y

**CONSIDERANDO:** Que, el Art. 65° de la Ley 3966/10 Orgánica Municipal establece: "El reconocimiento de las Comisiones creadas será efectuado por Resolución de la Intendencia Municipal"

Y teniendo en cuenta que, los objetivos de la misma son favorables para el desarrollo de esta comunidad.

Por tanto, basándose en normas legales vigentes:

**EL INTENDENTE MUNICIPAL DEL DISTRITO DE VILLETA  
EN USO DE SUS ATRIBUCIONES  
RESUELVE**

**Art. 1°:** APROBAR, la solicitud de **RECONOCIMIENTO DE RECONOCIMIENTO DE LA COMISION VECINAL "VIRGEN LA MERCED" VILLA INC DEL DISTRITO DE VILLETA**, conformada en fecha 05 de Agosto del 2017 de la siguiente manera:

<b>Presidente</b>	: Venancio Esteban Gavilán Soto
<b>Vice-presidente 1ro.</b>	: Bernardino Garay Palma
<b>Vice-presidente 2do.</b>	: Ricardo Idoyaga Peña
<b>Secretario de Actas</b>	: Luis Marcelo Flor Zayas
<b>Pro secretario</b>	: Hugo Benjamín Riveros
<b>Tesorerera</b>	: Maria Gloria Santacruz Pintos
<b>Pro-tesorero</b>	: Pedro Araujo Candia
<b>Miembros Titulares</b>	: Gladys Aurora Cantero de Núñez, Nicolás Leoncio Alcaraz, Benjamín Mancuello López, Regino Pereira Arguello, Tomas Florencio Soria Romero, Leonardo Escobar Cáceres, Roque Jacinto Avalos, Miguel Ángel Pereira Acosta, Florencio Soria Benítez, Justina López Duarte, Florentín García, Edgar Fabián Enciso Riquelme, Herminio Ramón Godoy, Gustavo Javier Pereira Ojeda, Miguel Ángel Paredes Alcaraz, Dionisio Ramón Vázquez Soria, Esteban Nelson López Rotela, Alfonso González Medina, Ever Francisco Sánchez Romero, Carmen Ispela Armoa de Sosa.

**Art. 2°:** ESTABLECER, el plazo de un año para la duración en sus funciones, a partir de la Fecha de la presente Resolución.

**Art. 3°:** ANOTAR, REGISTRAR, COMUNICAR A QUIENES CORRESPONDA, Y CUMPLIDO ARCHIVAR.



**LIC. FANNY RAQUEL ESCOBAR O.**  
SECRETARIA GENERAL



**TEODOSIO GOMEZ IBAÑEZ**  
INTENDENTE MUNICIPAL





*Sesquicentenario de la Epopeya Nacional 1864 - 1870*

# Municipalidad de Villeta

Pbro. Enrique Schoenfeld y Mcal. Estigarribia

Teléfono: 0225 952333 - 0225 952444

**VILLETA - CIUDAD INDUSTRIAL Y PORTUARIA**

## LA MUNICIPALIDAD DEL DISTRITO DE VILLETA HACE CONSTAR QUE:

Las propiedades de la urbanización Villa INC de esta ciudad, ubicadas sobre las calles, Amambay e/ Cerro Cora y Campo Vía, según el archivo obrante de esta institución no están declarados de interés turístico, reservas naturales, así como no posee manejo ambiental reglado por leyes u ordenanzas.

Se expide la presente constancia a pedido del interesado a los veinticuatro días del mes de octubre del año dos mil diez y siete.-

  
LIC. FANNY ESCOBAR  
SECRETARIA GENERAL



  
SR. TEODOSIO R. GÓMEZ IBAÑEZ  
INTENDENTE MUNICIPAL



# Municipalidad de Villeta

Pbro. Enrique Schoenfeld y Mcal. Estigarribia

Teléfax: 0225 952333 - 0225 952444

**VILLETA - CIUDAD INDUSTRIAL Y PORTUARIA**

## CERTIFICADO DE LOCALIZACION

### LA MUNICIPALIDAD DEL DISTRITO DE VILLETA, HACE CONSTAR QUE:

Según nuestra Base de Datos los inmuebles individualizados bajo las Cuentas Corrientes:

Finca N° 1.846

Cta. Cte.	Superficie
- 27-0151-04	1.200 m <sup>2</sup> 614 cm <sup>2</sup>
- 27-0151-05	392 m <sup>2</sup> 490 cm <sup>2</sup>
- 27-0151-06	392 m <sup>2</sup> 490 cm <sup>2</sup>
- 27-0151-07	392 m <sup>2</sup> 490 cm <sup>2</sup>
- 27-0151-08	392 m <sup>2</sup> 490 cm <sup>2</sup>
- 27-0151-09	392 m <sup>2</sup> 490 cm <sup>2</sup>
- 27-0151-10	392 m <sup>2</sup> 490 cm <sup>2</sup>
- 27-0151-11	392 m <sup>2</sup> 490 cm <sup>2</sup>
- 27-0151-12	392 m <sup>2</sup> 490 cm <sup>2</sup>
- 27-0151-13	392 m <sup>2</sup> 490 cm <sup>2</sup>
- 27-0151-14	392 m <sup>2</sup> 490 cm <sup>2</sup>
- 27-0307-02	336 m <sup>2</sup> 506 cm <sup>2</sup>
- 27-0307-03	295 m <sup>2</sup> 920 cm <sup>2</sup>
- 27-0307-04	349 m <sup>2</sup> 350 cm <sup>2</sup>
- 27-0307-05	337 m <sup>2</sup> 20 cm <sup>2</sup>
- 27-0307-06	352 m <sup>2</sup> 432 cm <sup>2</sup>
- 27-0307-07	301 m <sup>2</sup> 58 cm <sup>2</sup>
- 27-0307-08	343 m <sup>2</sup> 185 cm <sup>2</sup>
- 27-0307-09	378 m <sup>2</sup> 120 cm <sup>2</sup>
- 27-0305-01	1.037 m <sup>2</sup> 370 cm <sup>2</sup>
- 27-0305-02	1.020 m <sup>2</sup> 397 cm <sup>2</sup>
- 27-0306-02	358 m <sup>2</sup> 445 cm <sup>2</sup>
- 27-0306-03	375 m <sup>2</sup> 275 cm <sup>2</sup>





# Municipalidad de Villeta

Pbro. Enrique Schoenfeld y Mcal. Estigarribia

Teléfax: 0225 952333 - 0225 952444

**VILLETA - CIUDAD INDUSTRIAL Y PORTUARIA**

---

- 27-0306-04	380 m <sup>2</sup> 290 cm <sup>2</sup>
- 27-0306-05	362 m <sup>2</sup> 480 cm <sup>2</sup>
- 27-0306-06	366 m <sup>2</sup> 800 cm <sup>2</sup>
- 27-0306-07	371 m <sup>2</sup> 120 cm <sup>2</sup>
- 27-0306-08	376 m <sup>2</sup> 613 cm <sup>2</sup>
- 27-0306-09	426 m <sup>2</sup> 66 cm <sup>2</sup>
- 27-0306-10	529 m <sup>2</sup> 673 cm <sup>2</sup>
- 27-0306-11	454 m <sup>2</sup> 939 cm <sup>2</sup>
- 27-0306-12	467 m <sup>2</sup> 206 cm <sup>2</sup>
- 27-0306-13	476 m <sup>2</sup> 254 cm <sup>2</sup>
- 27-0304-01	1.454 m <sup>2</sup> 625 cm <sup>2</sup>
- 27-0304-02	722 m <sup>2</sup> 275 cm <sup>2</sup>
- 27-0304-03	762 m <sup>2</sup> 125 cm <sup>2</sup>
- 27-0151-01	6.095 m <sup>2</sup> 690 cm <sup>2</sup>

Están ubicados en el Barrio San José del Distrito de Villeta a nombre de la Industria Nacional del Cemento, estando al día en su impuesto inmobiliario.

Se expide la presente certificado, a los cuatro días del mes de octubre del año dos mil diecisiete.



*Basílica Olmedo*

**Basílica Olmedo**

**Departamento de Catastro**

*Basílica Olmedo*  
*Departamento de Catastro*  
*08/10/17*

### INFORME PERICIAL

Correspondiente a un Plano de Reloteo, propiedad de la Industria Nacional de Cemento, ubicado en el lugar denominado Villa I. N. C., Distrito de Villeta, inscripto como Finca N°1846-

A continuación, se mencionan los detalles técnicos:

**CTA.CTE.CTRAL. 27-151**  
**MANZANA-I Lote N° 1**

**Lados**

Su frente Al Sur  
Su contra frente Al Norte  
Su costado Al Este  
Su contra costado Al Oeste  
**Superficie: 1201 m<sup>2</sup>. 4933 cm<sup>2</sup>.**

**Mide**

30,70 metros  
30,55 metros  
39,30 metros  
39,24 metros

**Linderos**

Calle  
Con Terreno Municipal  
Propiedad Privada  
Lote N° 2

**MANZANA-I Lote N° 2**

**Lados**

Su frente Al Sur  
Su contra frente Al Norte  
Su costado Al Este  
Su contra costado Al Oeste  
**Superficie: 386 m<sup>2</sup>. 8577 cm<sup>2</sup>.**

**Mide**

10,09 metros  
10,09 metros  
39,24 metros  
39,21 metros

**Linderos**

Calle  
Con Terreno Municipal  
Lote N° 1  
Lote N° 3

**MANZANA-I Lote N° 3**

**Lados**

Su frente Al Sur  
Su contra frente Al Norte  
Su costado Al Este  
Su contra costado Al Oeste  
**Superficie: 394 m<sup>2</sup>. 097 cm<sup>2</sup>.**

**Mide**

10,06 metros  
10,06 metros  
39,21 metros  
39,19 metros

**Linderos**

Calle  
Con Terreno Municipal  
Lote N° 2  
Lote N° 4

**MANZANA-I Lote N° 4**

**Lados**

Su frente Al Sur  
Su contra frente Al Norte  
Su costado Al Este  
Su contra costado Al Oeste  
**Superficie: 393 m<sup>2</sup>. 9034 cm<sup>2</sup>.**

**Mide**

10,06 metros  
10,06 metros  
39,19 metros  
39,17 metros

**Linderos**

Calle  
Con Terreno Municipal  
Lote N° 3  
Lote N° 5

**MANZANA-I Lote N° 5**

**Lados**

Su frente Al Sur  
Su contra frente Al Norte  
Su costado Al Este  
Su contra costado Al Oeste  
**Superficie: 393 m<sup>2</sup>. 7098 cm<sup>2</sup>.**

**Mide**

10,06 metros  
10,06 metros  
39,17 metros  
39,15 metros

**Linderos**

Calle  
Con Terreno Municipal  
Lote N° 4  
Lote N° 6

  
**Rosana Benítez**  
Ingeniera Geógrafo  
Reg. MOPC N° 1875

**MANZANA-I Lote N° 6**

**Lados**

Su frente Al Sur  
Su contra frente Al Norte  
Su costado Al Este  
Su contra costado Al Oeste  
**Superficie: 393 m<sup>2</sup>. 5163 cm<sup>2</sup>.**

**Mide**

10,06 metros  
10,06 metros  
39,15 metros  
39,13 metros

**Linderos**

Calle  
Con Terreno Municipal  
Lote N° 5  
Lote N° 7

**MANZANA-I Lote N° 7**

**Lados**

Su frente Al Sur  
Su contra frente Al Norte  
Su costado Al Este  
Su contra costado Al Oeste  
**Superficie: 393 m<sup>2</sup>. 3227 cm<sup>2</sup>.**

**Mide**

10,06 metros  
10,06 metros  
39,13 metros  
39,11 metros

**Linderos**

Calle  
Con Terreno Municipal  
Lote N° 6  
Lote N° 8

**MANZANA- I Lote N° 8**

**Lados**

Su frente Al Sur  
Su contra frente Al Norte  
Su costado Al Este  
Su contra costado Al Oeste  
**Superficie: 393 m<sup>2</sup>. 1292 cm<sup>2</sup>.**

**Mide**

10,06 metros  
10,06 metros  
39,11 metros  
39,09 metros

**Linderos**

Calle  
Con Terreno Municipal  
Lote N° 7  
Lote N° 9

**MANZANA- I Lote N° 9**

**Lados**

Su frente Al Sur  
Su contra frente Al Norte  
Su costado Al Este  
Su contra costado Al Oeste  
**Superficie: 392 m<sup>2</sup>. 9356 cm<sup>2</sup>.**

**Mide**

10,06 metros  
10,06 metros  
39,09 metros  
39,07 metros

**Linderos**

Calle  
Con Terreno Municipal  
Lote N° 8  
Lote N° 10

**MANZANA- I Lote N° 10**

**Lados**

Su frente Al Sur  
Su contra frente Al Norte  
Su costado Al Este  
Su contra costado Al Oeste  
**Superficie: 392 m<sup>2</sup>. 7421 cm<sup>2</sup>.**

**Mide**

10,06 metros  
10,06 metros  
39,07 metros  
39,05 metros

**Linderos**

Calle  
Con Terreno Municipal  
Lote N° 9  
Lote N° 11

**MANZANA- I Lote N° 11**

**Lados**

Su frente Al Sur  
Su contra frente Al Norte  
Su costado Al Este  
Su contra costado Al Oeste  
**Superficie: 393 m<sup>2</sup>. 7193 cm<sup>2</sup>.**

**Mide**

10,09 metros  
10,09 metros  
39,05 metros  
39,04 metros

**Linderos**

Calle  
Con la misma Manzana  
Lote N° 10  
Calle Amambay

**CTA.CTE.CTRAL. 27-307**  
**MANZANA- II Lote N° 1**

<b>Lados</b>	<b>Mide</b>	<b>Linderos</b>	
Su frente	Al Norte	20,00 metros	Calle
Su contra frente	Al Sur	20,00 metros	Lote N° 12
Su costado	Al Este	10,27 metros	Lote N° 10
Su contra costado	Al Oeste	10,27 metros	Calle Amambay

**Superficie: 205 m<sup>2</sup>. 2168 cm<sup>2</sup>.**

**MANZANA- II Lote N° 2**

<b>Lados</b>	<b>Mide</b>	<b>Linderos</b>	
Su frente	Al Norte	22,20 metros	Calle
Su contra frente	Al Sur	22,20 metros	Lote N° 11
Su costado	Al Este	10,27 metros	Lote N° 3
Su contra costado	Al Oeste	10,27 metros	Lote N° 1

**Superficie: 227 m<sup>2</sup>. 7814 cm<sup>2</sup>.**

**MANZANA- II Lote N° 3**

<b>Lados</b>	<b>Mide</b>	<b>Linderos</b>	
Su frente	Al Norte	22,20 metros	Calle
Su contra frente	Al Sur	20,20 metros	Lote N° 10
Su costado	Al Este	10,27 metros	Lote N° 4
Su contra costado	Al Oeste	10,27 metros	Lote N° 2

**Superficie: 227 m<sup>2</sup>. 7717 cm<sup>2</sup>.**

**MANZANA- II Lote N° 4**

<b>Lados</b>	<b>Mide</b>	<b>Linderos</b>	
Su frente	Al Norte	20,00 metros	Calle
Su contra frente	Al Sur	20,00 metros	Lote N° 9
Su costado	Al Este	10,27 metros	Lote N° 5
Su contra costado	Al Oeste	10,27 metros	Lote N° 3

**Superficie: 205 m<sup>2</sup>. 1914 cm<sup>2</sup>.**

**MANZANA- II Lote N° 5**

<b>Lados</b>	<b>Mide</b>	<b>Linderos</b>	
Su frente	Al Norte	22,80 metros	Calle
Su contra frente	Al Sur	22,80 metros	Lote N° 8
Su costado	Al Este	10,27 metros	Lote N° 6
Su contra costado	Al Oeste	10,27 metros	Lote N° 4

**Superficie: 233 m<sup>2</sup>. 4472 cm<sup>2</sup>.**

**MANZANA- II Lote N° 6**

<b>Lados</b>	<b>Mide</b>	<b>Linderos</b>	
Su frente	Al Norte	23,70 metros	Calle
Su contra frente	Al Sur	23,70 metros	Lote N° 7
Su costado	Al Este	10,27 metros	Propiedad Privada
Su contra costado	Al Oeste	10,27 metros	Lote N° 5

**Superficie: 243 m<sup>2</sup>. 1242 cm<sup>2</sup>.**

**MANZANA- II Lote N° 7**

**Lados**

Su frente Al Sur  
Su contra frente Al Norte  
Su costado Al Este  
Su contra costado Al Oeste  
**Superficie: 243 m<sup>2</sup>. 6912 cm<sup>2</sup>.**

**Mide**

23,70 metros  
23,70 metros  
10,27 metros  
10,27 metros

**Linderos**

Calle  
Lote N° 6  
Propiedad Privada  
Lote N° 8

**MANZANA- II Lote N° 8**

**Lados**

Su frente Al Sur  
Su contra frente Al Norte  
Su costado Al Este  
Su contra costado Al Oeste

**Mide**

22,62 metros  
22,74 metros  
10,27 metros  
10,27 metros

**Linderos**

Calle  
Lote N° 5  
Lote N° 7  
Lote N° 9

**Superficie: 232 m<sup>2</sup>. 7501 cm<sup>2</sup>.**

**MANZANA- II Lote N° 9**

**Lados**

Su frente Al Sur  
Su contra frente Al Norte  
Su costado Al Este  
Su contra costado Al Oeste  
**Superficie: 205 m<sup>2</sup>. 3910 cm<sup>2</sup>.**

**Mide**

20,00 metros  
20,00 metros  
10,27 metros  
10,27 metros

**Linderos**

Calle  
Lote N° 4  
Lote N° 8  
Lote N° 10

**MANZANA- II Lote N° 10**

**Lados**

Su frente Al Sur  
Su contra frente Al Norte  
Su costado Al Este  
Su contra costado Al Oeste  
**Superficie: 227 m<sup>2</sup>. 9933 cm<sup>2</sup>.**

**Mide**

22,20 metros  
22,20 metros  
10,27 metros  
10,27 metros

**Linderos**

Calle  
Lote N° 3  
Lote N° 9  
Lote N° 11

**MANZANA- II Lote N° 11**

**Lados**

Su frente Al Sur  
Su contra frente Al Norte  
Su costado Al Este  
Su contra costado Al Oeste  
**Superficie: 228 m<sup>2</sup>. 003 cm<sup>2</sup>.**

**Mide**

22,20 metros  
22,20 metros  
10,27 metros  
10,27 metros

**Linderos**

Calle  
Lote N° 2  
Lote N° 10  
Lote N° 12

**MANZANA- II Lote N° 12**

**Lados**

Su frente Al Sur  
Su contra frente Al Sur  
Su costado Al Este  
Su contra costado Al Oeste  
**Superficie: 205 m<sup>2</sup>. 4165 cm<sup>2</sup>.**

**Mide**

20,00 metros  
20,00 metros  
10,27 metros  
10,27 metros

**Linderos**

Calle  
Lote N° 1  
Lote N° 11  
Calle Amambay

CTA.CTE.CTRAL. 27-305

MANZANA- III Lote N° 1

**Lados**

Su frente Al Oeste  
Su contra frente Al Este  
Su costado Al Norte  
Su contra costado Al Sur

**Superficie: 1035 m<sup>2</sup>. 0392 cm<sup>2</sup>.**

**Mide**

34,40 metros  
34,40 metros  
30,00 metros  
30,31 metros

**Linderos**

Calle Amambay  
Calle  
Calle  
Lote N° 2 y N° 3

MANZANA- III Lote N° 2

**Lados**

Su frente Al Oeste  
Su contra frente Al Este  
Su costado Al Norte  
Su contra costado Al Sur

**Superficie: 255 m<sup>2</sup>. 8686 cm<sup>2</sup>.**

**Mide**

16,85 metros  
16,50 metros  
15,15 metros  
15,25 metros

**Linderos**

Calle Amambay  
Lote N° 3  
Lote N° 1  
Lote N° 4

MANZANA- III Lote N° 3

**Lados**

Su frente Al Este  
Su contra frente Al Oeste  
Su costado Al Norte  
Su contra costado Al Sur

**Superficie: 256 m<sup>2</sup>. 0386 cm<sup>2</sup>.**

**Mide**

16,85 metros  
16,50 metros  
15,15 metros  
15,25 metros

**Linderos**

Calle  
Lote N° 2  
Lote N° 1  
Lote N° 4

MANZANA- III Lote N° 4

**Lados**

Su frente Al Oeste  
Su contra frente Al Este  
Su costado Al Norte  
Su contra costado Al Sur

**Superficie: 512 m<sup>2</sup>. 0746 cm<sup>2</sup>.**

**Mide**

16,50 metros  
16,75 metros  
30,50 metros  
30,69 metros

**Linderos**

Calle Amambay  
Calle  
Lote N° 2 y N° 3  
Calle

CTA.CTE.CTRAL. 27-304

MANZANA- IV Lote N° 1

**Lados**

Su frente Al Oeste  
Su contra frente Al Este  
Su costado Al Norte  
Su contra costado Al Sur

**Superficie: 734 m<sup>2</sup>. 3369 cm<sup>2</sup>.**

**Mide**

16,70 metros  
16,70 metros  
44,00 metros  
44,00 metros

**Linderos**

Calle  
Calle  
Plaza  
Lote N° 2 y N° 3

MANZANA- IV Lote N° 2

**Lados**

Su frente Al Oeste  
Su contra frente Al Este  
Su costado Al Norte  
Su contra costado Al Sur

**Superficie: 241 m<sup>2</sup>. 0514 cm<sup>2</sup>.**

**Mide**

18,00 metros  
18,00 metros  
13,40 metros  
13,40 metros

**Linderos**

Calle  
Lote N° 3  
Lote N° 1  
Calle



**MANZANA- IV Lote N° 3**  
**Lados**  
 Su frente Al Este  
 Su contra frente Al Oeste  
 Su costado Al Norte  
 Su contra costado Al Sur  
**Superficie: 550 m<sup>2</sup>. 457 cm<sup>2</sup>.**

**Mide**  
 18,00 metros  
 18,00 metros  
 30,60 metros  
 30,60 metros

**Linderos**  
 Calle  
 Lote N° 2  
 Lote N° 1  
 Calle

**MANZANA- IV Plaza**  
**Lados**  
 Su frente Al Norte  
 Su contra frente Al Sur  
 Su costado Al Este  
 Su contra costado Al Oeste  
**Superficie: 1465 m<sup>2</sup>. 5604 cm<sup>2</sup>.**

**Mide**  
 44,00 metros  
 44,00 metros  
 31,38 metros  
 31,38 metros

**Linderos**  
 Calle  
 Lote N° 1  
 Calle  
 Calle

**CTA.CTE.CTRAL. 27-306**

**MANZANA-V Lote N° 1**  
**Lados**  
 Su frente Al Norte  
 Su contra frente Al Sur  
 Su costado Al Este  
 Su contra costado Al Oeste  
**Superficie: 491 m<sup>2</sup>. 3715 cm<sup>2</sup>.**

**Mide**  
 16,30 metros  
 16,30 metros  
 30,17 metros  
 30,20 metros

**Linderos**  
 Calle  
 Calle Cerro Cora  
 Lote N° 2  
 Calle Amambay

**MANZANA-V Lote N° 2**  
**Lados**  
 Su frente Al Norte  
 Su contra frente Al Sur  
 Su costado Al Este  
 Su contra costado Al Oeste  
**Superficie: 511 m<sup>2</sup>. 9805 cm<sup>2</sup>.**

**Mide**  
 70,00 metros  
 17,00 metros  
 30,14 metros  
 30,17 metros

**Linderos**  
 Calle  
 Calle Cerro Cora  
 Lote N° 3  
 Lote N° 1

**MANZANA-V Lote N° 3**  
**Lados**  
 Su frente Al Norte  
 Su contra frente Al Sur  
 Su costado Al Este  
 Su contra costado Al Oeste  
**Superficie: 511 m<sup>2</sup>. 4774 cm<sup>2</sup>.**

**Mide**  
 17,00 metros  
 17,00 metros  
 30,11 metros  
 30,14 metros

**Linderos**  
 Calle  
 Calle Cerro Cora  
 Lote N° 4  
 Lote N° 2

**MANZANA-V Lote N° 4**  
**Lados**  
 Su frente Al Norte  
 Su contra frente Al Sur  
 Su costado Al Este  
 Su contra costado Al Oeste  
**Superficie: 480 m<sup>2</sup>. 9309 cm<sup>2</sup>.**

**Mide**  
 16,00 metros  
 16,00 metros  
 15,00 metros  
 14,99 metros

**Linderos**  
 Calle  
 Calle Cerro Cora  
 Lote N° 5  
 Lote N° 3

**MANZANA-V Lote N° 5**

**Lados**

Su frente Al Norte  
Su contra frente Al Sur  
Su costado Al Este  
Su contra costado Al Oeste

**Superficie: 480 m<sup>2</sup>. 4852 cm<sup>2</sup>.**

**Mide**

16,00 metros  
16,00 metros  
30,05 metros  
30,08 metros

**Linderos**

Calle  
Calle Cerro Cora  
Lote N° 6  
Lote N° 4

**MANZANA-V Lote N° 6**

**Lados**

Su frente Al Norte  
Su contra frente Al Sur  
Su costado Al Este  
Su contra costado Al Oeste

**Superficie: 492 m<sup>2</sup>. 0348 cm<sup>2</sup>.**

**Mide**

16,40 metros  
16,40 metros  
30,00 metros  
30,05 metros

**Linderos**

Calle  
Calle Cerro Cora  
Lote N° 7 y 8  
Lote N° 5

**MANZANA-V Lote N° 7**

**Lados**

Su frente Al Sur  
Su contra frente Al Norte  
Su costado Al Este  
Su contra costado Al Oeste

**Superficie: 240 m<sup>2</sup>. 5858 cm<sup>2</sup>.**

**Mide**

16,05 metros  
16,05 metros  
15,00 metros  
15,00 metros

**Linderos**

Calle Cerro Cora  
Lote N° 8  
Lote N° 9  
Lote N° 6

**MANZANA-V Lote N° 8**

**Lados**

Su frente Al Norte  
Su contra frente Al Sur  
Su costado Al Este  
Su contra costado Al Oeste

**Superficie: 240 m<sup>2</sup>. 2489 cm<sup>2</sup>.**

**Mide**

16,05 metros  
16,05 metros  
15,00 metros  
15,00 metros

**Linderos**

Calle  
Lote N° 7  
Lote N° 9  
Lote N° 6

**MANZANA-V Lote N° 9**

**Lados**

Su frente Al Sur  
Su contra frente Al Norte  
Su costado Al Este

Su contra costado Al Oeste 1º  
Tres Líneas 2º  
3º

**Superficie: 514 m<sup>2</sup>. 0668 cm<sup>2</sup>.**

**Mide**

12,00 metros  
12,45 metros  
34,10 metros

30,00 metros  
3,40 metros  
4,50 metros

**Linderos**

Calle Cerro Cora  
Lote N° 10  
Propiedad Privada

Lote N° 7 y N° 8  
Calle  
Calle

**MANZANA- V Lote N° 10**

**Lados**

Su frente Al Oeste 1º  
2º  
3º  
Su contra frente Al Este  
Su costado Al Norte  
Su contra costado Al Sur

**Mide**

4,80 metros  
14,50 metros  
25,40 metros  
29,90 metros  
27,63 metros  
12,45 metros

**Linderos**

Calle  
Calle  
Calle  
Propiedad Privada  
Lote N° 11  
Lote N° 9

**Superficie: 741 m<sup>2</sup>. 4253 cm<sup>2</sup>.**

**MANZANA- V Lote N° 11**

**Lados**

Su frente Al Oeste  
Su contra frente Al Este  
Su costado Al Norte  
Su contra costado Al Sur

**Mide**

24,84 metros  
24,84 metros  
28,40 metros  
27,63 metros

**Linderos**

Calle  
Propiedad Privada  
Lote N° 12  
Lote N° 10

**Superficie: 695 m<sup>2</sup>. 0664 cm<sup>2</sup>.**

**MANZANA- V Lote N° 12**

**Lados**

Su frente Al Oeste  
Su contra frente Al Este  
Su costado Al Norte  
Su contra costado Al Sur

**Mide**

16,70 metros  
16,64 metros  
28,80 metros  
28,40 metros

**Linderos**

Calle  
Propiedad Privada  
Calle  
Lote N° 11

**Superficie: 476 m<sup>2</sup>. 2541 cm<sup>2</sup>.**

**RESUMEN**

**Lotes** : 1 has 7275 m<sup>2</sup> 9977 cm<sup>2</sup>  
**Plaza** : 1465 m<sup>2</sup> 5604 cm<sup>2</sup>  
**Calles** : 5113 m<sup>2</sup> 4419 cm<sup>2</sup>  
**Total** : 2 has 3855 m<sup>2</sup>

**COORDENADAS GEOGRAFICAS**

**WGS 84 - UTM - ZONA 21 J**

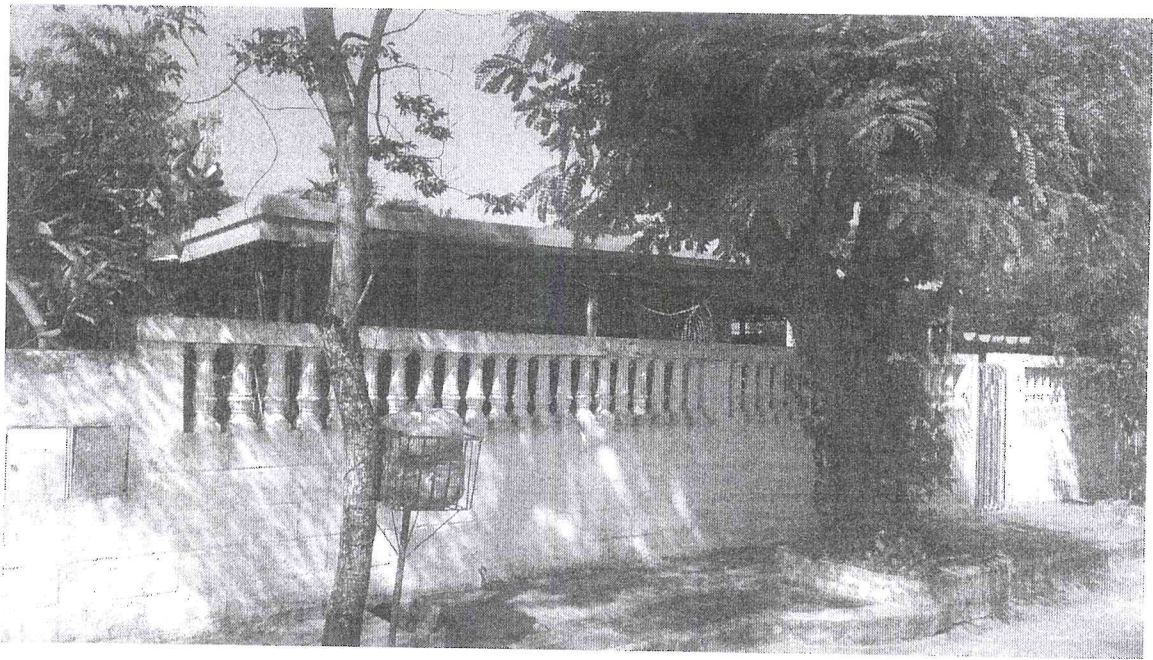
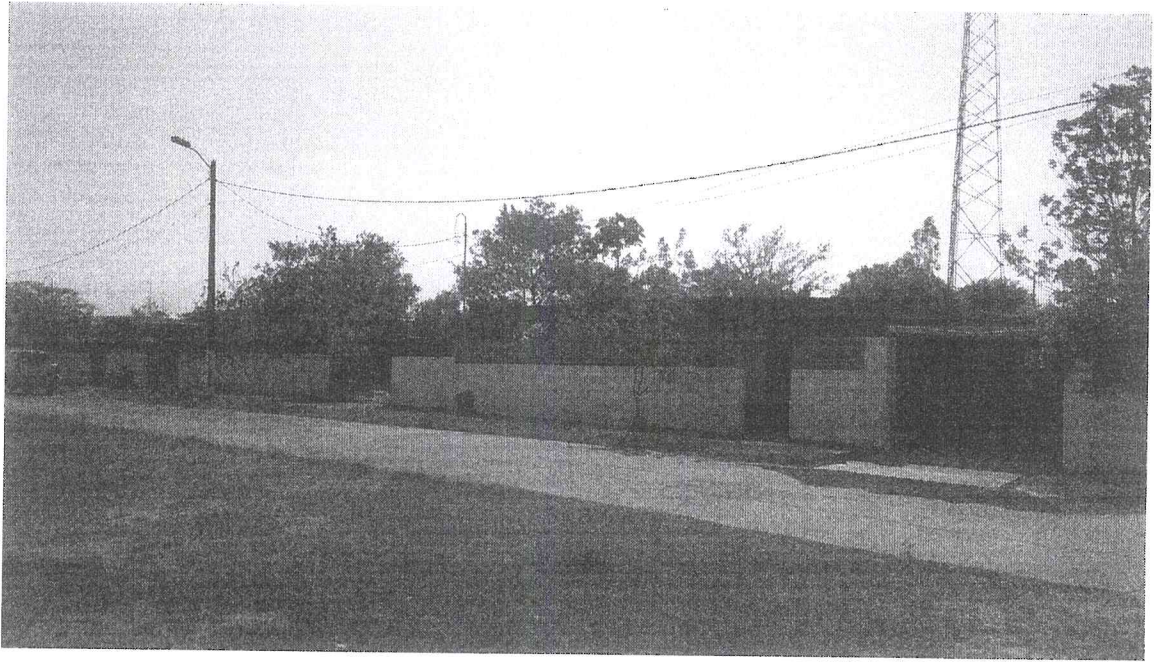
**Vértice A:** Este: 443.874,4251 -- Norte: 7.179.299,6675

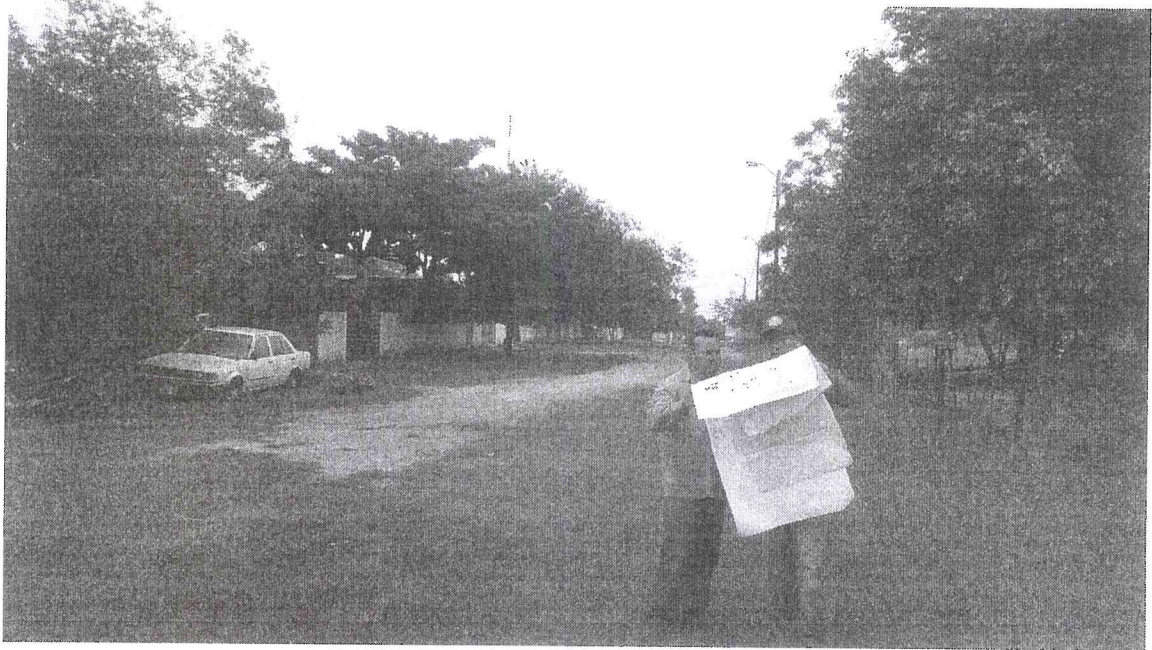
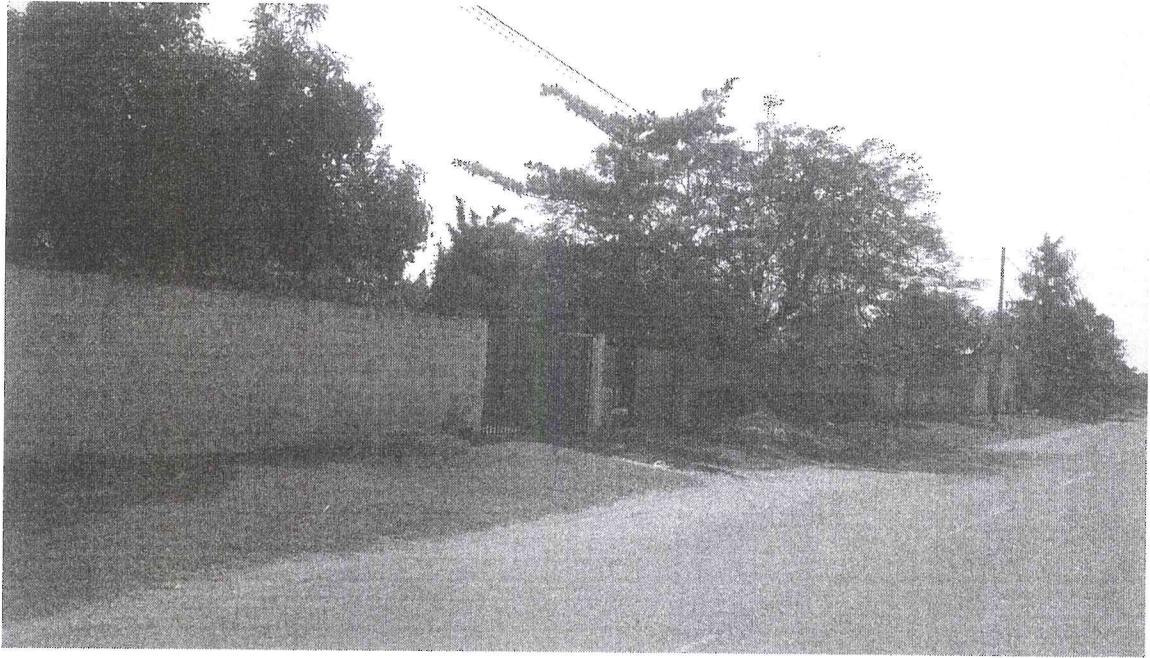
**Vértice C:** Este: 443.948,3294 -- Norte: 7.179.087,2298

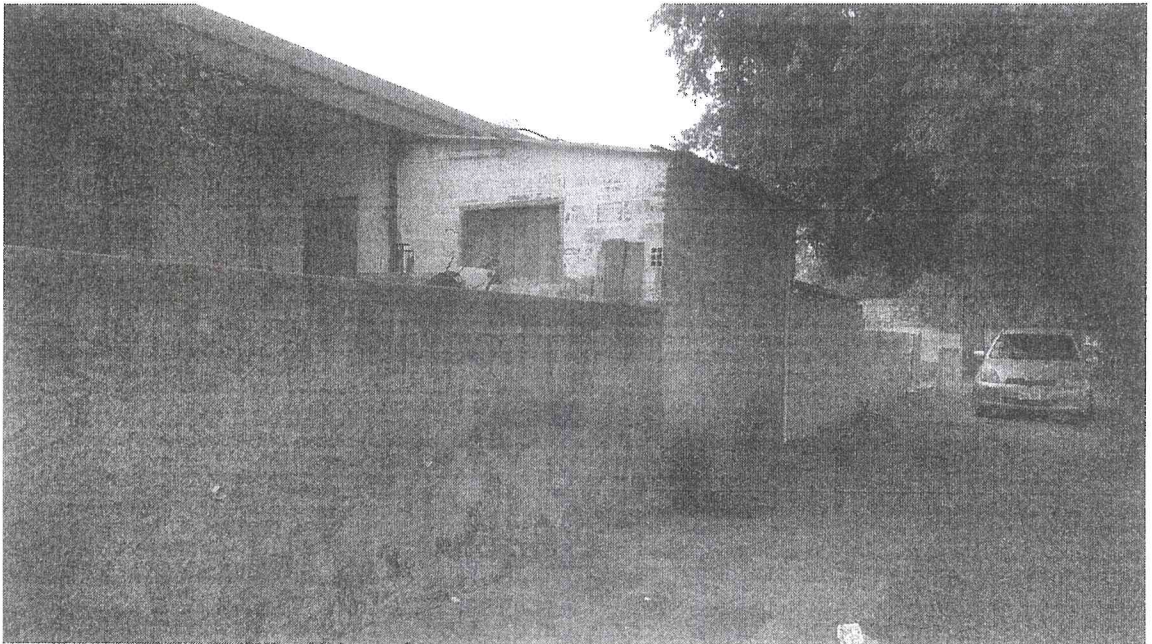
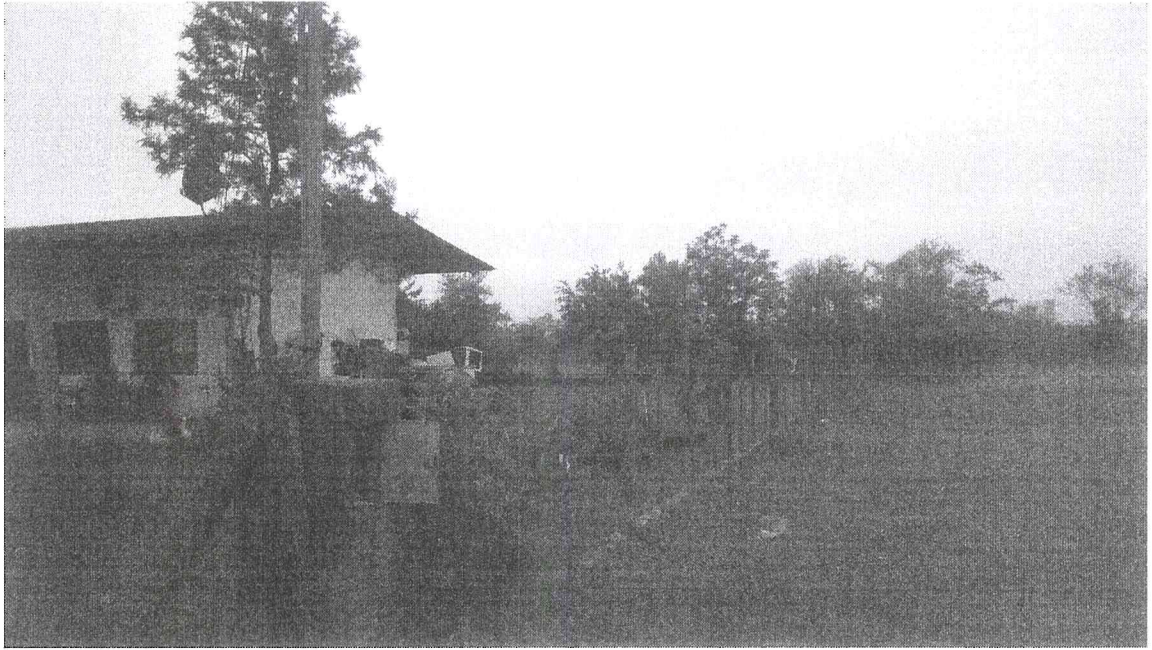
Fecha: Noviembre - 2017.

Es mi informe

**Rosana Benítez**  
Ingeniera Geógrafa  
Reg. MOPC N° 1875







Cla. Cie. Chiral N° 27-151 - MANZANA - I

Lote N° 1: 1201 m², 4933 cm²  
 Lote N° 2: 386 m², 8577 cm²  
 Lote N° 3: 394 m², 0970 cm²  
 Lote N° 4: 393 m², 9034 cm²  
 Lote N° 5: 393 m², 7098 cm²  
 Lote N° 6: 393 m², 5163 cm²  
 Lote N° 7: 393 m², 3227 cm²  
 Lote N° 8: 393 m², 1292 cm²  
 Lote N° 9: 392 m², 9356 cm²  
 Lote N° 10: 392 m², 7421 cm²  
 Lote N° 11: 393 m², 7193 cm²

Superficie = 5129 m², 4260 cm²

Cla. Cie. Chiral N° 27-307 - MANZANA - II

Lote N° 1: 205 m², 2169 cm²  
 Lote N° 2: 227 m², 7814 cm²  
 Lote N° 3: 227 m², 7717 cm²  
 Lote N° 4: 205 m², 1914 cm²  
 Lote N° 5: 233 m², 4472 cm²  
 Lote N° 6: 243 m², 1242 cm²  
 Lote N° 7: 243 m², 6912 cm²  
 Lote N° 8: 232 m², 7501 cm²  
 Lote N° 9: 205 m², 3910 cm²  
 Lote N° 10: 227 m², 9933 cm²  
 Lote N° 11: 228 m², 0030 cm²  
 Lote N° 12: 225 m², 4165 cm²

Superficie = 2685 m², 7778 cm²

Cla. Cie. Chiral N° 27-305 - MANZANA - III

Lote N° 1: 1035 m², 0992 cm²  
 Lote N° 2: 255 m², 8886 cm²  
 Lote N° 3: 256 m², 0388 cm²  
 Lote N° 4: 512 m², 0746 cm²

Superficie = 2059 m², 0210 cm²

Cla. Cie. Chiral N° 27-304 - MANZANA - IV

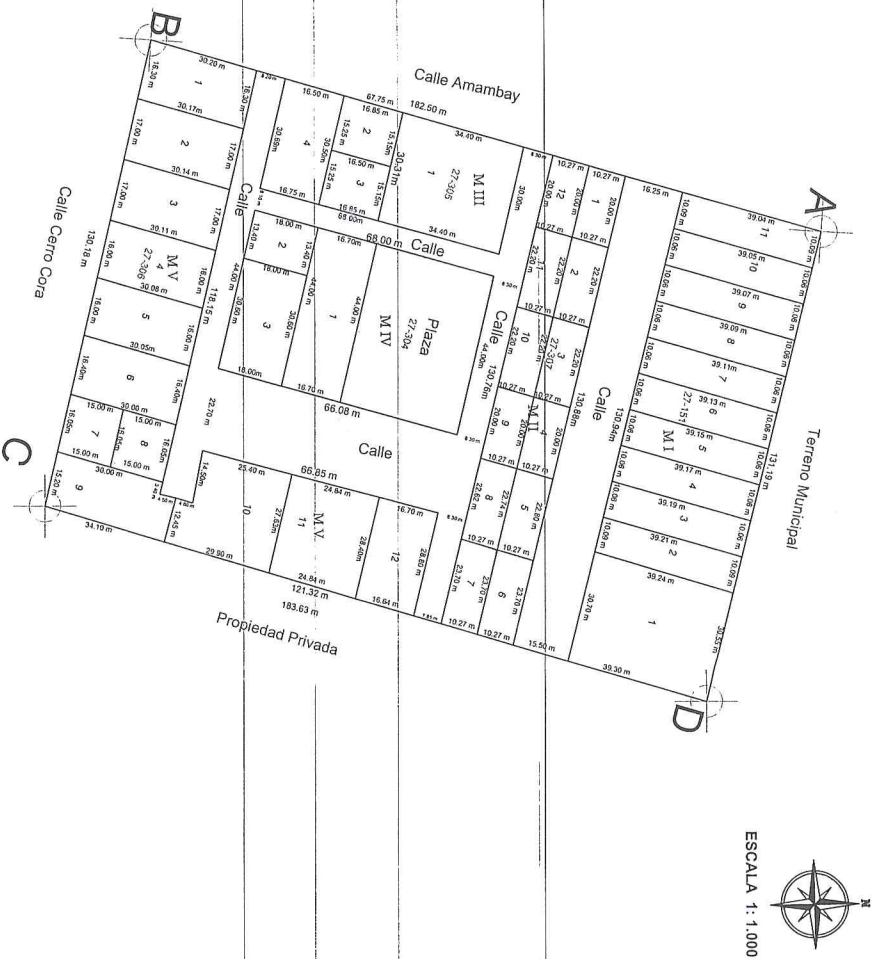
Lote N° 1: 734 m², 3369 cm²  
 Lote N° 2: 241 m², 0514 cm²  
 Lote N° 3: 550 m², 4570 cm²

Superficie = 1525 m², 8453 cm²

Cla. Cie. Chiral N° 27-306 - MANZANA - V

Lote N° 1: 491 m², 3715 cm²  
 Lote N° 2: 511 m², 9805 cm²  
 Lote N° 3: 511 m², 4774 cm²  
 Lote N° 4: 480 m², 9309 cm²  
 Lote N° 5: 480 m², 4882 cm²  
 Lote N° 6: 492 m², 0348 cm²  
 Lote N° 7: 240 m², 5858 cm²  
 Lote N° 8: 240 m², 2489 cm²  
 Lote N° 9: 514 m², 0688 cm²  
 Lote N° 10: 741 m², 4253 cm²  
 Lote N° 11: 695 m², 0664 cm²  
 Lote N° 12: 476 m², 2541 cm²

Superficie = 5875 m², 9276 cm²



RESUMEN	
Lotes	: 1 has. 7275 m², 9977 cm².
Plaza	: 1465 m², 5604 cm².
Calles	: 5113 m², 4419 cm².
Total	: 2 has. 3855 m².

COORDENADAS U.T.M.  
 WGS 84 ZONA 21 J  
 Punto A : E= 443,874,4251 ; N= 7,179,299,6675  
 Punto C : E= 443,946,3294 ; N= 7,179,087,2298

PLANO DE RELOTEO	
SITUACION DE HECHO	
Cla. Cie. Chiral N°:	Finca N°: 1846
PROPIETARIO:	Industria Nacional de Cemento
DOMICILIO:	
Fraccion:	Manzana:
LUGAR:	Villa N.C.
PROFESIONAL:	Rosana Benitez
	Ing. en Ciencias Geograficas.
	Reg. M.O.P.C. N° 1875
	MAT.CS. N° 9500
	FECHA:
	Plano N° 1/1
	PROPIETARIO
	11/2.017.

*Rosana Benitez*  
 Ingeniera Geografica  
 Reg. M.O.P.C. N° 1875

ASENTAMIENTO: Villota

LOCALIDAD: ..... DEPARTAMENTO: CENTRAL  
 FINCA N°: 1846 MUNICIPIO: ..... FECHA: .....

LISTADO DE OCUPANTES MANZANA N° 307

LOTE N°	OCUPANTE JEFE DE FAMILIA NOMBRE Y APELLIDO	C.I. N°	CONYUGE NOMBRE Y APELLIDO	C.I. N°	Cant. De Hijos	Años de Ocupación	TELEF. CEL	FIRMA DEL JEFE DE FAMILIA
1	HERMINIO ZAYON GODOLY	1.325.196	SARA SANDRELL CH.	2.681.093	4	19	0983-316086	[Firma]
2	TOMAS FLORENCIO SORIA R.	3.475.092	MIRTHA L. MEDINA	3.502.077	4	10	0992-818909	[Firma]
3	GUSTAVO JAVIER VEJERAO	3.178.854	LIZ PAOLA CACERES A.	2.570.234		25	0987-345324	[Firma]
4	PEDRO ARAUJO CANDIA	1.349.437			1	18	0955-927774	[Firma]
5	ALFONSIMA LOYERO VILABACHER	605.555	SIL		4	18	0982-192387	[Firma]
6	ESTEBAN N. LOPEZ ROTABA	1.139.573	SILVIA MORAN DE LOPEZ		3	24	0986-303648	[Firma]
7	EDUARDO FABIAN ENCISO R.	1.922.675	DALUS C. CENTURIÓN R.	3.407.973	3	13	0984-189627	[Firma]
8	LEONARDO ESCOBAL CACERES	432110	MATILDE GARY PALMA	3.588.326	4	12	0982-811995	[Firma]
9	JUSTINA LOPEZ DUARTE	1.617.452			4	21	0986-60440	[Firma]
10	MIGUEL ANGEL CACERES A.	2051544	ANA D. ACOSTA	5015254	2	10	0982-157295	[Firma]
11	DIONISIO L. VAZQUEZ S.	1.850.412	TOMASA AGUIÑO	2.650.658	3	6	0983-263681	[Firma]
12	FLORENCIO SORNA BUITERA	1.327.978	MARCELINA D. ROYERO	2.997.081	4	18	0986-349226	[Firma]



ASENTAMIENTO: Villota

LOCALIDAD: .....  
 FINCA N°: 1846

MUNICIPIO: Villota  
 AREA DEL INMUEBLE: .....  
 DEPARTAMENTO: Central  
 FECHA: .....

LISTADO DE OCUPANTES MANZANA N° 306

LOTE N°	OCUPANTE JEFE DE FAMILIA NOMBRE Y APELLIDO	C.I. N°	CONYUGE NOMBRE Y APELLIDO	C.I. N°	Cant. De Hijos	Años de Ocupación	TELEF. CEL	FIRMA DEL JEFE DE FAMILIA
1	Stalys A. Pantero	751441	Felix C. Nuñez	947873	2	30	0982-711371	<i>[Signature]</i>
2	Hugo Benjamin Riveros	1436304	Faunda Yencia	3407980	3	10	0992-857837	<i>[Signature]</i>
3	Venancio E. Gavilansoto	947853	Francoisa Garcia do G.	1252592	3	23	0984-499671	<i>[Signature]</i>
4	Ricardo Idoyara Peña	231707	Flora X. Gonzalez Dore	3431.146	1	15	0981-976028	<i>[Signature]</i>
5	Miguel Angel Vereira A.	43426	Marta L. Morinigo	771030	2	16	0986-676603	<i>[Signature]</i>
6	Paula Lorede Per Foyou.	2042277	Messico Jando Jago	3416.953	2	15	0971-149435	<i>[Signature]</i>
7								
8								
9	Grener I. Pemon	618673			3	24	0991-714569	<i>[Signature]</i>
10	Maria Gloria Santacruz	927077			1	29	0982-767311	<i>[Signature]</i>
11	Roque J. Avalos	863222	Maria F. Galeano	2546499	3	15	0991-765774	<i>[Signature]</i>
12	Bernardino Gary Palva	1074554	Patricia E. Aquino E.		2	17	0982-962090	<i>[Signature]</i>

ASENTAMIENTO: .....

LOCALIDAD: .....

FINCA N°: 1846

MUNICIPIO: Villota

AREA DEL INMUEBLE: .....

DEPARTAMENTO: Central

FECHA: .....

LISTADO DE OCUPANTES MANZANA N° 151

LOTE N°	OCUPANTE JEFE DE FAMILIA NOMBRE Y APELLIDO	C.I. N°	CONYUGE NOMBRE Y APELLIDO	C.I. N°	Cant. De Hijos	Años de Ocupación	TELEF.CEL	FIRMA DEL JEFE DE FAMILIA
1	Florentin Garcia	1448168	Lourdes E. Lozano	8195053	3	17	0988.307473	[Signature]
2								
3								
4								
5								
6								
7								
8								
9								
10								
11								
13								



ASENTAMIENTO: .....

CENTRAL

DEPARTAMENTO: .....

FECHA: .....

LOCALIDAD: .....

MUNICIPIO: Villota

AREA DEL INMUEBLE: .....

FINCA N°: 1846

LISTADO DE OCUPANTES MANZANA N° 305

LOTE N°	OCUPANTE JEFE DE FAMILIA NOMBRE Y APELLIDO	C.I. N°	CONYUGE NOMBRE Y APELLIDO	C.I. N°	Cant. De Hijos	Años de Ocupación	TELEF.CEL	FIRMA DEL JEFE DE FAMILIA
1	DESIGNO TORRES Azevedo	528786	MARIA M. Azevedo	413263	4	15	0985-414245	<i>[Signature]</i>
2								
3								
4								
5								
6								
7								
8								
9								
10								
11								
13								